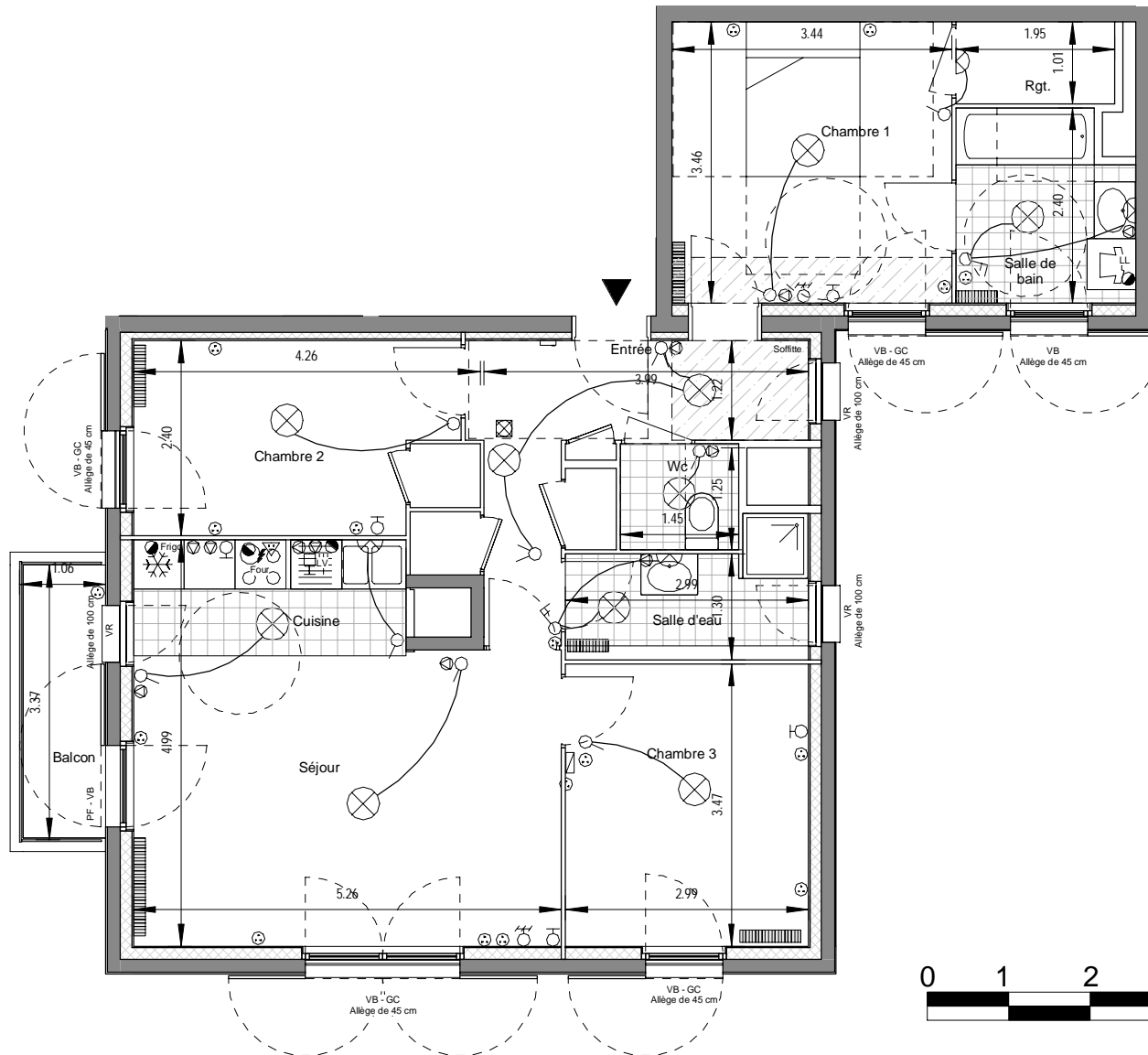


- Interrupteurs
- Prise 16A+T (ht40cm)
- Prise lave vaisselle 16A+T (ht40cm)
- Four
- Prise four 16A+T (ht40cm)
- Prise TV (ht40cm)
- Détecteur de fumée
- PL Placard
- Points lumineux
- Prise 16A+T (ht110cm)
- Prise lave linge 16A+T (ht40cm)
- Prise plaque cuisson 32A+T (ht40cm)
- Alimentation thermostat
- VB Volet battant
- PF Porte-fenêtre
- Prise RJ45 (ht40cm)
- Frigo
- Prise frigo 16A+T (ht40cm)
- Alimentation hotte
- Vidéophone
- VR Volet roulant
- GC Garde-corps



Maîtrise d'ouvrage:
SCCV - Montreuil Panorama

Maîtrise d'ouvrage délégué:
Parthena

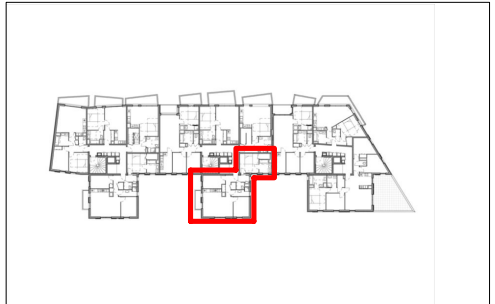
22-24 rue des Courcelles
 75008 Paris
 T. 01 45 63 53 08

GROUPES
PARTHENA
 PROMOTEUR-CONSTRUCTEUR

Logement n°: **B44**

Niveau: **R+4**

Type: **4 pièces**



SURFACES HABITABLES (m²)

Nom	Surface hab.
Séjour	18.91 m²
Cuisine	4.76 m²
Entrée	8.26 m²
Chambre 1	11.89 m²
Chambre 2	9.57 m²
Chambre 3	10.36 m²
Salle d'eau	4.27 m²
Salle de bain	4.95 m²
Wc	1.89 m²
Rgt.	1.96 m²
	76.82 m²
Balcon	3.42 m²

Nota: la surface des placards est incluse dans celle des pièces attenantes

Date: **Février 2016** Indice: **Indice B**

Pour la SCCV - Montreuil Panorama

Maître d'ouvrage délégué: **PARTHENA**

Nota: Des modifications susceptibles d'être apportées à ce plan en fonction des nécessités techniques et administratives lors de la réalisation, pour les dimensions libres, positions des baies et équipements. Les surfaces données sont approximatives. Les retombées, soffites, faux-plafonds, emplacements des équipements sont figurés à titre indicatif. Les surfaces habitables sont conformes au décret du 23 Mars 1997 (Art.4.1)

Maîtrise d'œuvre:
toa architectes associés
 27ter rue du Progrès
 93100 Montreuil

toa | toa-archi.fr