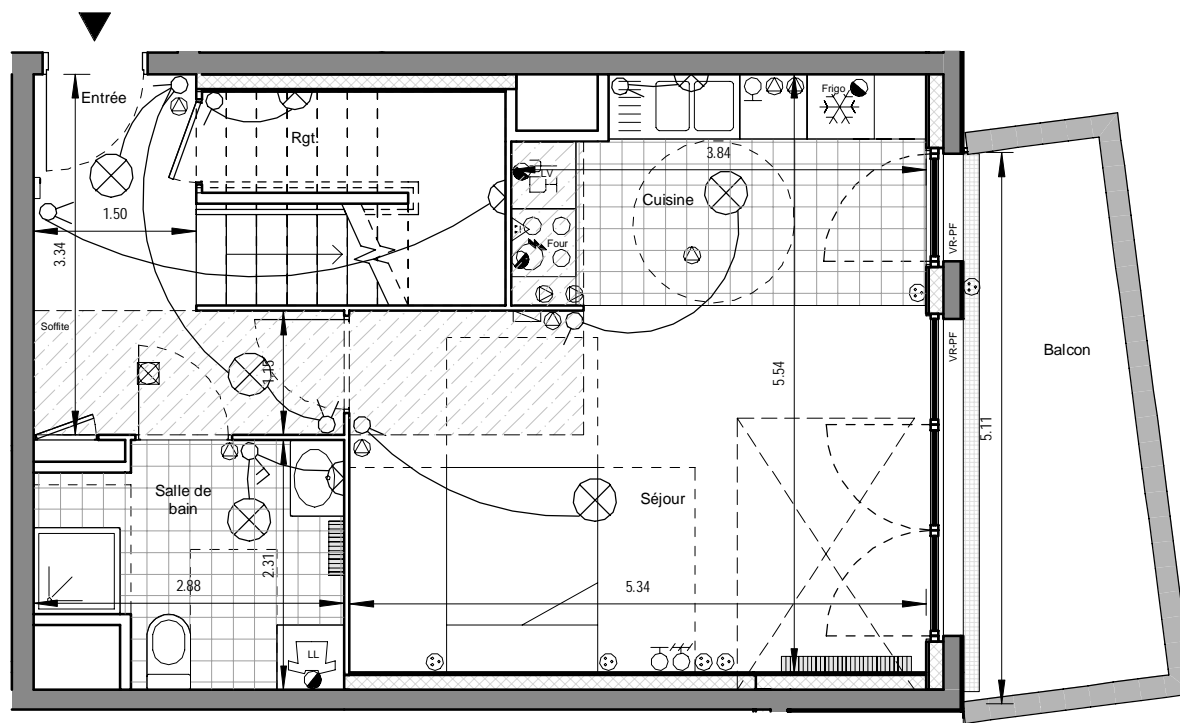


- Interrupteurs
- Prise 16A+T (ht40cm)
- Prise lave vaisselle 16A+T (ht40cm)
- Four
- Prise four 16A+T (ht40cm)
- Prise TV (ht40cm)
- Détecteur de fumée
- PL Placard
- Points lumineux
- Prise 16A+T (ht110cm)
- Prise lave linge 16A+T (ht40cm)
- Prise plaque cuisson 32A+T (ht40cm)
- Alimentation thermostat
- VB Volet battant
- PF Porte-fenêtre
- Prise RJ45 (ht40cm)
- Prise frigo 16A+T (ht40cm)
- Alimentation hotte
- Vidéophone
- VR Volet roulant
- GC Garde-corps

niveau bas



Maîtrise d'ouvrage:
SCCV - Montreuil Panorama

Maîtrise d'ouvrage délégué:
Parthena

22-24 rue des Courcelles
75008 Paris
T. 01 45 63 53 08



Logement n°: **B43 bas**

Niveau: **R+4 / R+5**

Type: **5 pièces**



SURFACES HABITABLES (m²)

Nom	Surface hab.
Séjour	18.01 m²
Cuisine	7.70 m²
Entrée	6.61 m²
Degt	6.50 m²
Chambre 1	9.03 m²
Chambre 2	11.49 m²
Chambre 3	9.08 m²
Chambre 4	10.86 m²
Salle de bain	9.34 m²
Wc	1.50 m²
Rgt.	1.20 m²
	91.32 m²
Balcon	8.15 m²

Nota: la surface des placards est incluse dans celle des pièces attenantes

Date: **Février 2016** Indice: **Indice B**

Pour la SCCV - Montreuil Panorama

Maître d'ouvrage délégué: **PARTHENA**

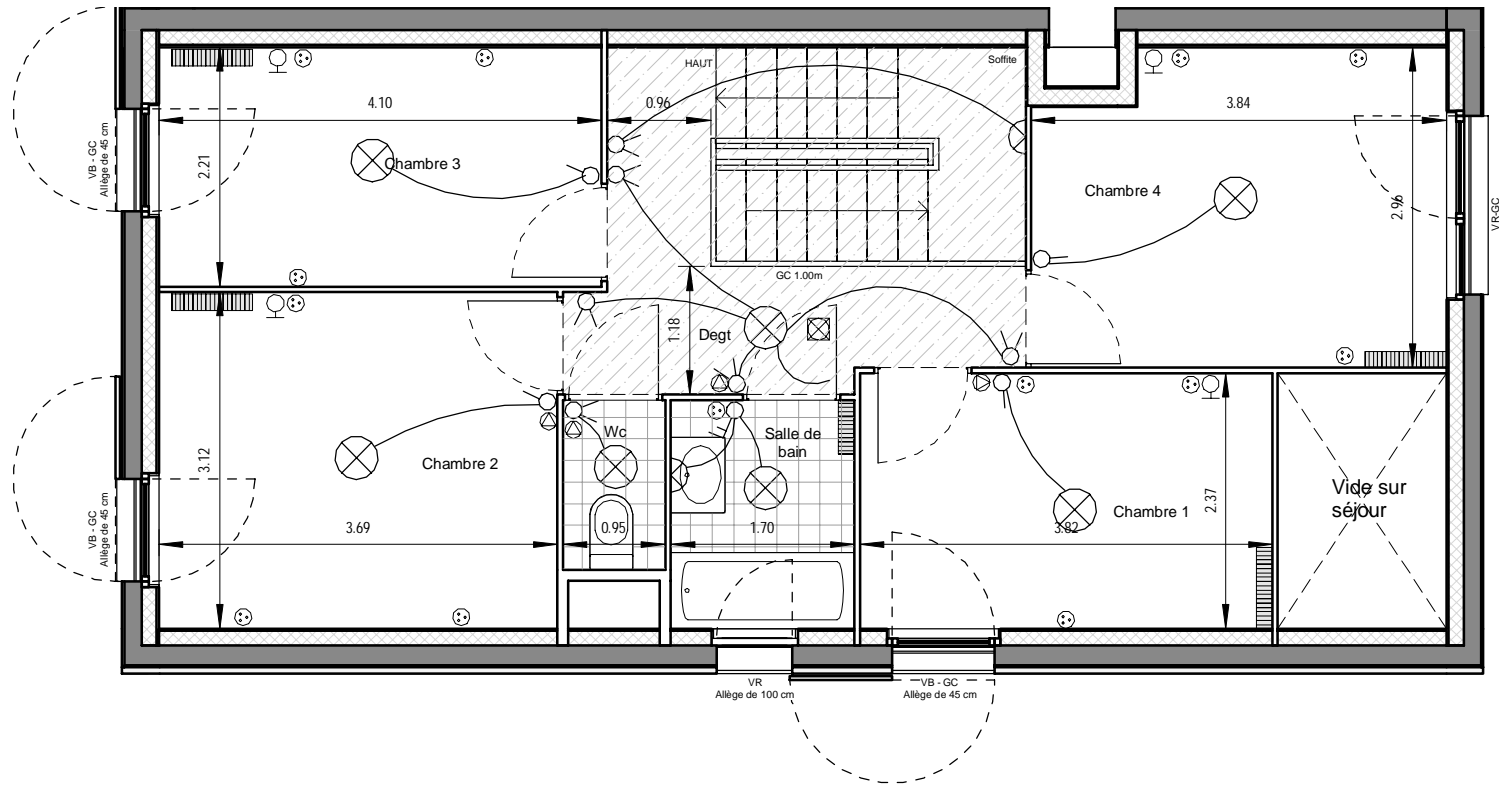
Nota: Des modifications susceptibles d'être apportées à ce plan en fonction des nécessités techniques et administratives lors de la réalisation, pour les dimensions libres, positions des baies et équipements. Les surfaces données sont approximatives. Les retombées, soffites, faux-plafonds, emplacements des équipements sont figurés à titre indicatif. Les surfaces habitables sont conformes au décret du 23 Mars 1997 (Art.4.1)

Maîtrise d'œuvre:
toa architectes associés
27ter rue du Progrès
93100 Montreuil



- Interrupteurs
- Prise 16A+T (ht40cm)
- Prise lave vaisselle 16A+T (ht40cm)
- Four
- Prise four 16A+T (ht40cm)
- Prise TV (ht40cm)
- Détecteur de fumée
- PL Placard
- Prise 16A+T (ht110cm)
- Prise lave linge 16A+T (ht40cm)
- Prise plaque cuisson 32A+T (ht40cm)
- Alimentation thermostat
- VB Volet battant
- PF Porte-fenêtre
- Points lumineux
- Prise RJ45 (ht40cm)
- Frigo
- Prise frigo 16A+T (ht40cm)
- Alimentation hotte
- Vidéophone
- VR Volet roulant
- GC Garde-corps

niveau haut



Maîtrise d'ouvrage:
SCCV - Montreuil Panorama

Maîtrise d'ouvrage délégué:
Parthena

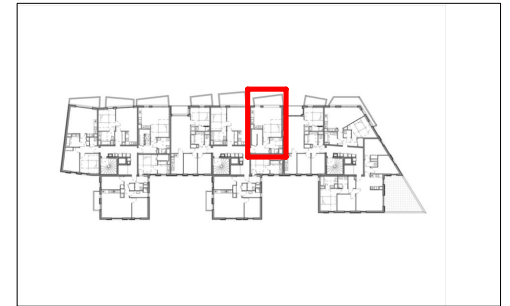
22-24 rue des Courcelles
75008 Paris
T. 01 45 63 53 08



Logement n°: **B43 haut**

Niveau: **R+4 / R+5**

Type: **5 pièces**



SURFACES HABITABLES (m²)

Nom	Surface hab.
Séjour	18.01 m²
Cuisine	7.70 m²
Entrée	6.61 m²
Degt	6.50 m²
Chambre 1	9.03 m²
Chambre 2	11.49 m²
Chambre 3	9.08 m²
Chambre 4	10.86 m²
Salle de bain	9.34 m²
Wc	1.50 m²
Rgt.	1.20 m²
	91.32 m²
Balcon	8.15 m²

Nota: la surface des placards est incluse dans celle des pièces attenantes

Date: **Février 2016** Indice: **Indice B**

Pour la SCCV - Montreuil Panorama

Maître d'ouvrage délégué: **PARTHENA**

Nota: Des modifications susceptibles d'être apportées à ce plan en fonction des nécessités techniques et administratives lors de la réalisation, pour les dimensions libres, positions des baies et équipements. Les surfaces données sont approximatives. Les retombées, soffites, faux-plafonds, emplacements des équipements sont figurés à titre indicatif. Les surfaces habitables sont conformes au décret du 23 Mars 1997 (Art.4.1)

Maîtrise d'œuvre:
toa architectes associés
27ter rue du Progrès
93100 Montreuil

