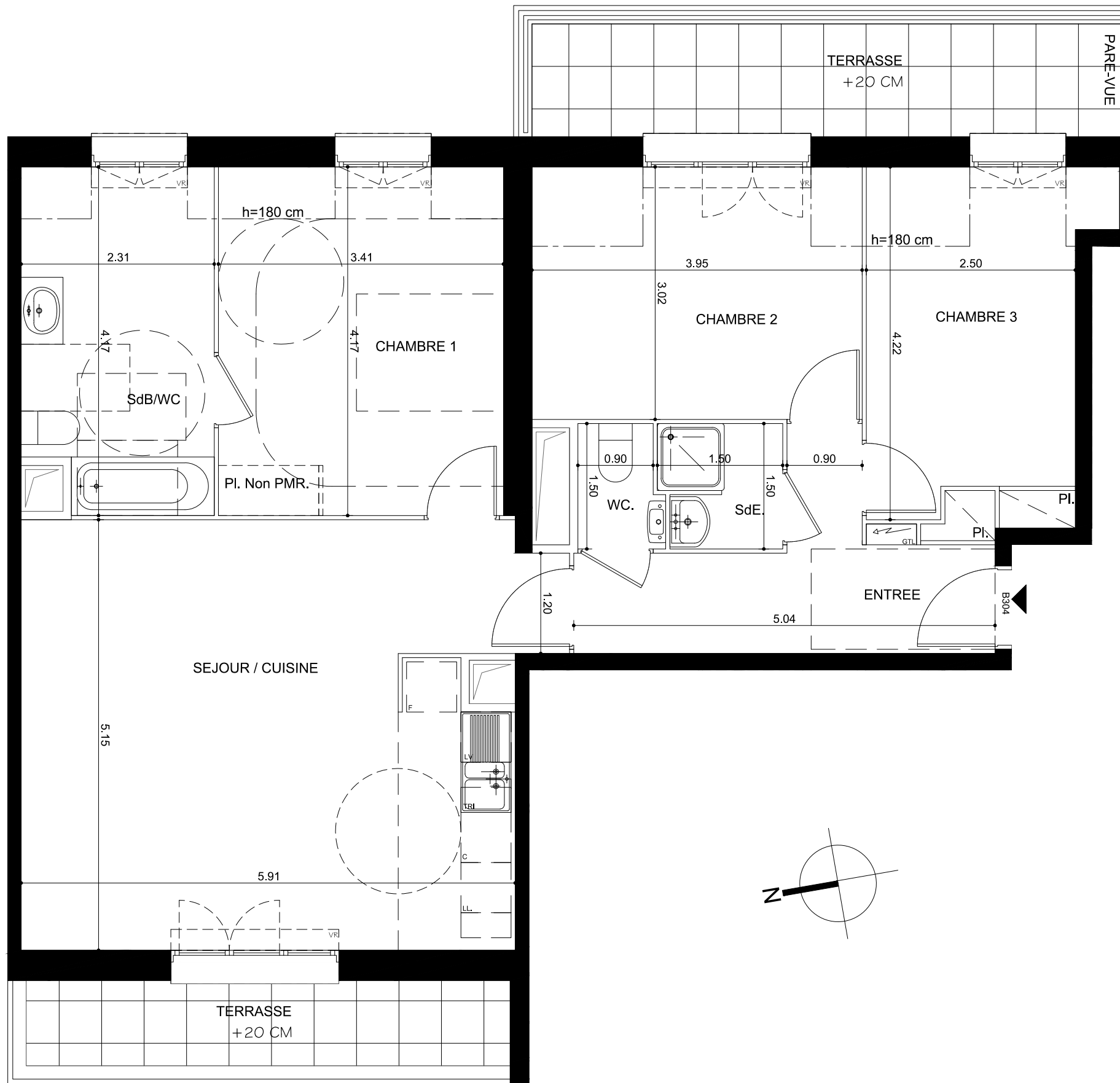


PROVISOIRE



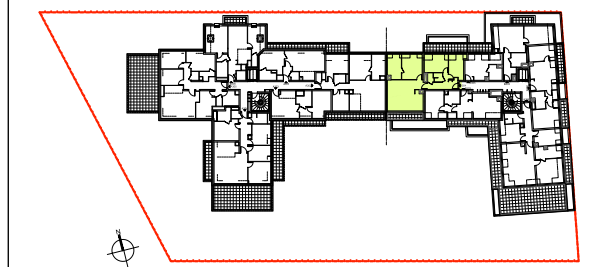
Maître d'ouvrage
 SCCV FORT DE CORMEILLES
 22-24 Rue de Courcelles
 75008 Paris
 Tel : 01 42 89 29 66

PARTHENA
 PROMOTEUR - CONSTRUCTEUR
 Maîtrise d'ouvrage délégué

Le Clos des Capucines ZAC des Bois-Rochefort
 Ilot L23
 CORMEILLES-EN-PARISIS (95240)

Batiment : **B**
 Logement n° : **B-304**

Niveau : **R+2+C**
 Type : **T4**



Surfaces habitables en m2

Entrée + Pl.	8.08 m ²
Séjour - Cuisine (dont cuisine 4.45 m ²)	30.69 m ²
Chambre 1 Pl.+Non PMR	12.82 m ²
Chambre 2	10.09 m ²
Chambre 3 + Pl.	9.06 m ²
Sdb	8.49 m ²
Sde	2.11 m ²
WC	1.45 m ²

Total Habitable **82.79 m²**

Nota : La surface habitable des placards est incluse dans celle des pièces attentes

Terrasses

Balcons **15.19 m²**

Jardins

Total Annexes **15.19 m²**

Date : **8 MARS 2017** Indice :

Nota : Des modifications sont susceptibles d'être apportées à ce plan en fonction des nécessités techniques ou administratives lors de la réalisation, pour les dimensions libres, position des baies et équipements. Les surfaces données sont approximatives. Les retombées, soffites, faux-plafonds, emplacements des équipements sont figurés à titre indicatif. Les surfaces habitables sont conformes aux décret du 23 mars 1997 (Art. 4.1).