

PROVISOIRE

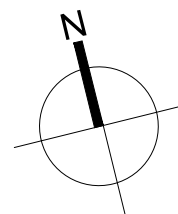
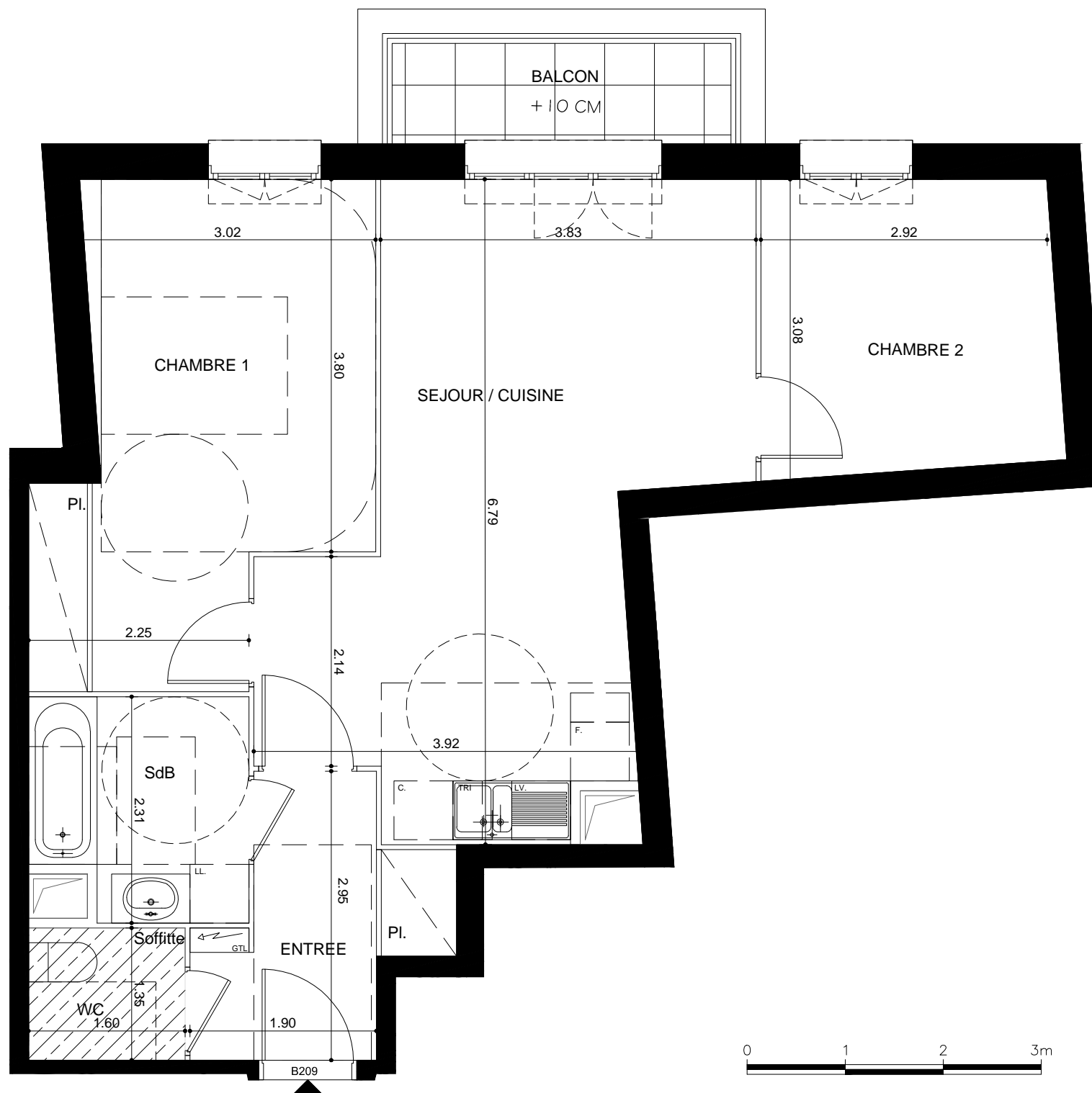
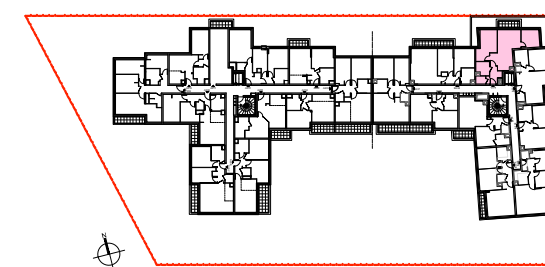
Maître d'ouvrage
 SCCV FORT DE CORMELLES
 22-24 Rue de Courcelles
 75008 Paris
 Tel : 01 42 89 29 66



Le Clos des Capucines ZAC des Bois-Rochefort
 Ilot L23
 CORMELLES-EN-PARISIS (95240)

Batiment : **B**
 Logement n° : **B-209**

Niveau : **R+2**
 Type : **T3 a**



Surfaces habitables en m2

Entrée +Pl.	5.30 m ²
Séjour - Cuisine (dont cuisine 3.84 m ²)	23.61 m ²
Chambre 1 + Pl. Non PMR	14.37 m ²
Chambre 2 + Pl.	8.98 m ²
Sdb	4.77 m ²
Wc	2.16 m ²

Total Habitable **59.19m²**

Nota : La surface habitable des placards est incluse dans celle des pièces attentes

Terrasses

Balcons **3.47 m²**

Jardins

Total Annexes **3.47 m²**

Date : 8 MARS 2017 Indice :

Nota : Des modifications sont susceptibles d'être apportées à ce plan en fonction des nécessités techniques ou administratives lors de la réalisation, pour les dimensions libres, position des baies et équipements. Les surfaces données sont approximatives. Les retombées, soffites, faux-plafonds, emplacements des équipements sont figurés à titre indicatif. Les surfaces habitables sont conformes au décret du 23 mars 1997 (Art. 4.1).