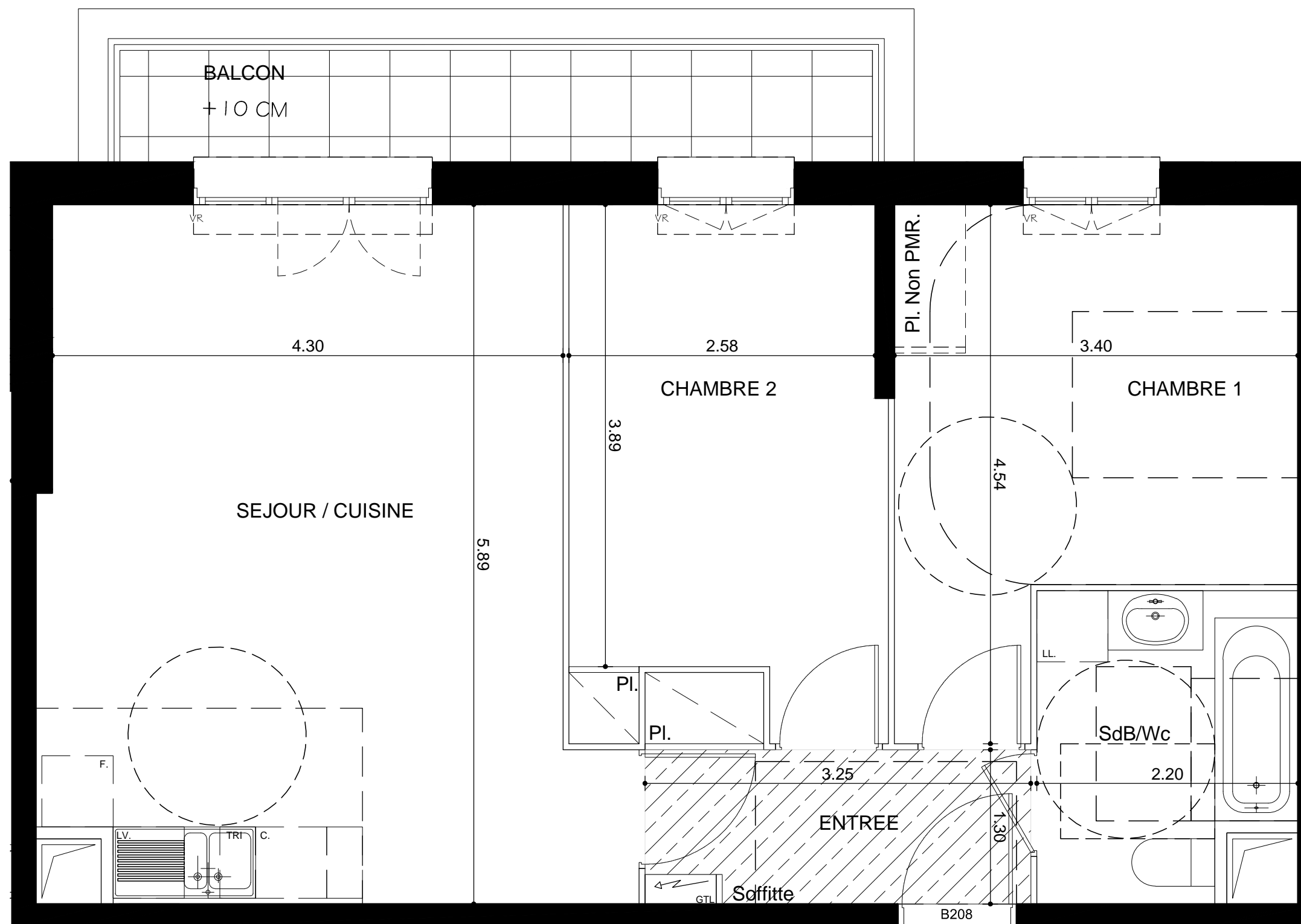


PROVISOIRE



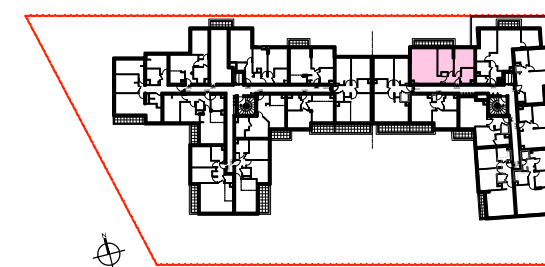
Maître d'ouvrage
 SCCV FORT DE CORMELLES
 22-24 Rue de Courcelles
 75008 Paris
 Tel : 01 42 89 29 66

PARTHENA
 PROMOTEUR - CONSTRUCTEUR
 Maîtrise d'ouvrage délégué

Le Clos des Capucines ZAC des Bois-Rochefort
 Ilot L23
 CORMELLES-EN-PARISIS (95240)

Batiment : B
 Logement n° : B-208

Niveau : R+2
 Type : T3 b



Surfaces habitables en m2

Entrée +Pl.	4.70 m ²
Séjour - Cuisine (dont cuisine 4.12 m ²)	26.22 m ²
Chambre 1 + Pl.Non PMR	12.42 m ²
Chambre 2 + Pl.	11.34 m ²
Sdb/Wc	5.32 m ²

Total Habitable **60.00m²**

Nota : La surface habitable des placards est incluse dans celle des pièces attentes

Terrasses

Balcons **5.82 m²**

Jardins

Total Annexes **5.82 m²**

Date : 8 MARS 2017 Indice :

Nota : Des modifications sont susceptibles d'être apportées à ce plan en fonction des nécessités techniques ou administratives lors de la réalisation, pour les dimensions libres, position des baies et équipements. Les surfaces données sont approximatives. Les retombées, soffites, faux-plafonds, emplacements des équipements sont figurés à titre indicatif. Les surfaces habitables sont conformes aux décret du 23 mars 1997 (Art. 4.1).

