

PROVISOIRE

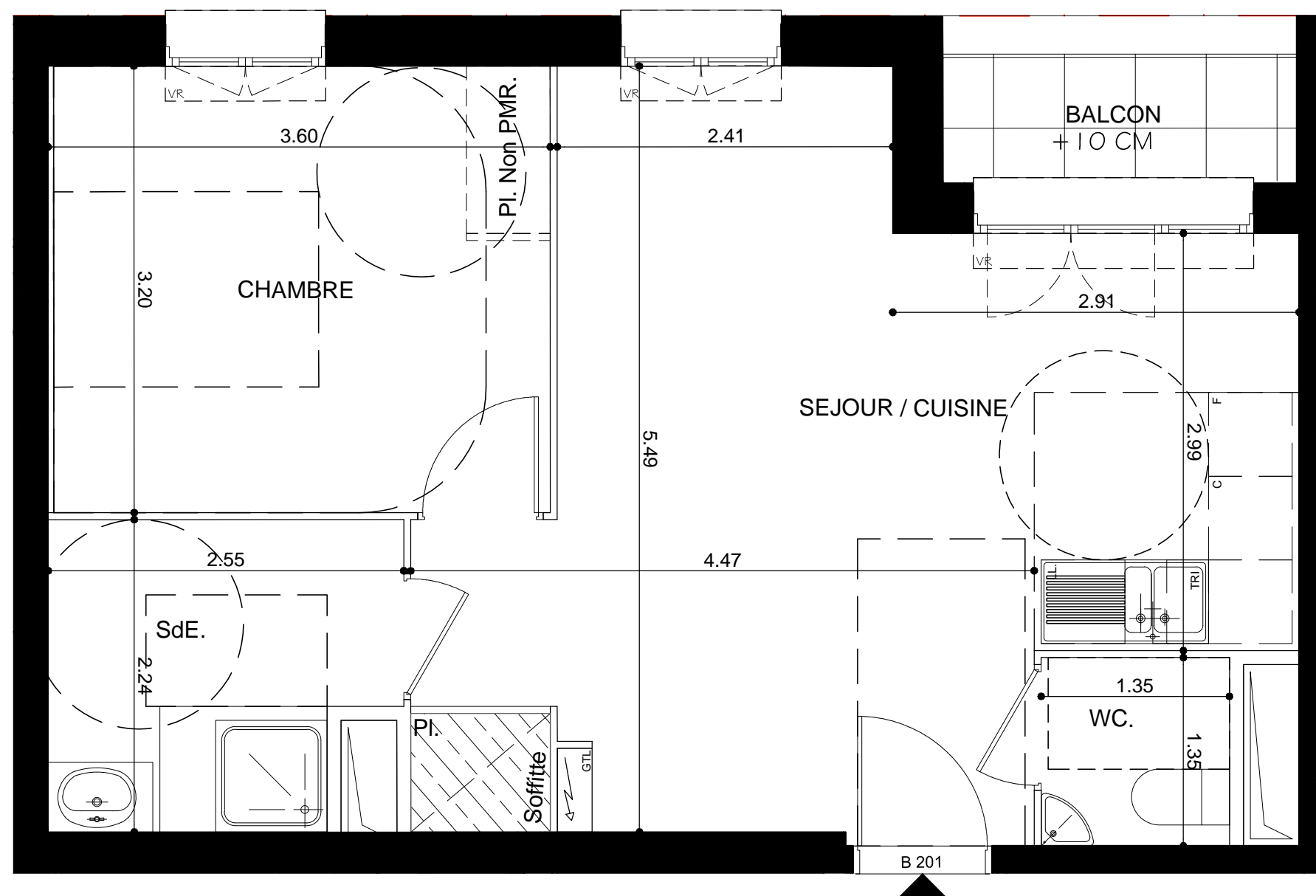
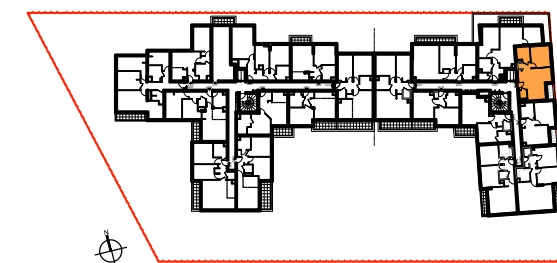
Maître d'ouvrage  
 SCCV FORT DE CORMELLES  
 22-24 Rue de Courcelles  
 75008 Paris  
 Tel : 01 42 89 29 66



**Le Clos des Capucines** ZAC des Bois-Rochefort  
 Ilot L23  
 CORMELLES-EN-PARISIS (95240)

Batiment : B  
 Logement n° : B-201

Niveau : R+2  
 Type : T2 b



Surfaces habitables en m2

Séjour - Cuisine + Pl.	25.52 m <sup>2</sup>
(dont cuisine 3.52 m <sup>2</sup> )	
Chambre + Pl. Non PMR	11.39 m <sup>2</sup>
Sde	5.44 m <sup>2</sup>
Wc	1.82 m <sup>2</sup>

**Total Habitable** 44.17 m<sup>2</sup>

Nota : La surface habitable des placards est incluse dans celle des pièces attentes

**Terrasses**

**Balcons** 2.26 m<sup>2</sup>

**Jardins**

**Total Annexes** 2.26 m<sup>2</sup>

Date : 8 MARS 2017 Indice :

Nota : Des modifications sont susceptibles d'être apportées à ce plan en fonction des nécessités techniques ou administratives lors de la réalisation, pour les dimensions libres, position des baies et équipements. Les surfaces données sont approximatives. Les retombées, soffites, faux-plafonds, emplacements des équipements sont figurés à titre indicatif. Les surfaces habitables sont conformes aux décret du 23 mars 1997 (Art. 4.1).

