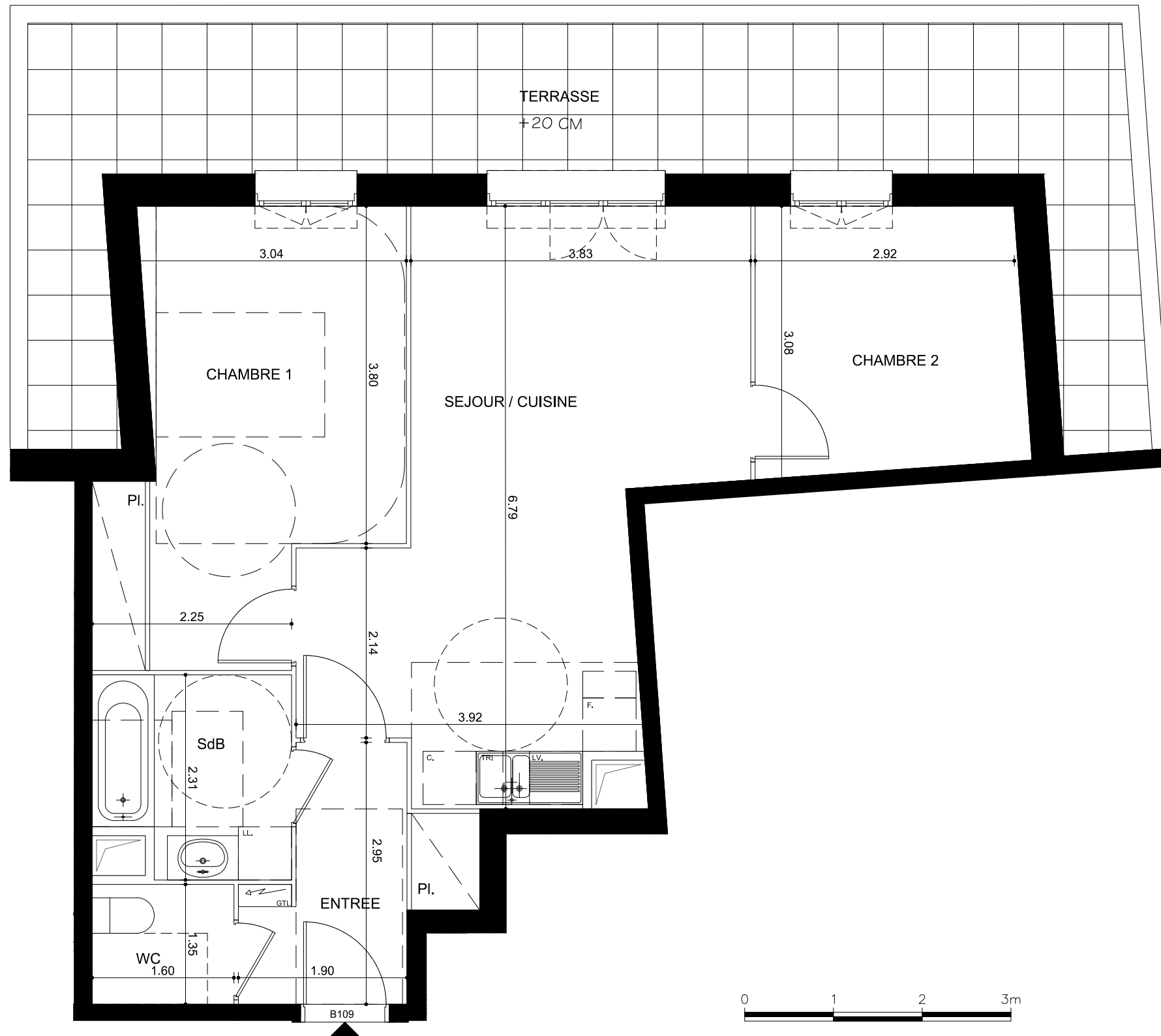


PROVISOIRE



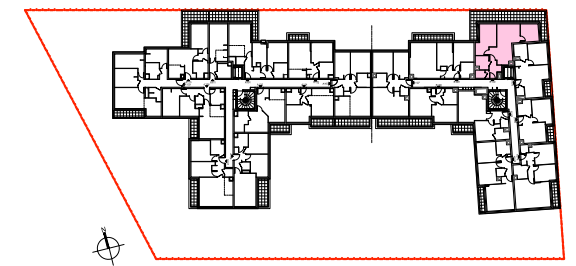
Maître d'ouvrage  
 SCCV FORT DE CORMELLES  
 22-24 Rue de Courcelles  
 75008 Paris  
 Tel : 01 42 89 29 66



**Le Clos des Capucines** ZAC des Bois-Rochefort  
 Ilot L23  
 CORMELLES-EN-PARISIS (95240)

Batiment : **B**  
 Logement n° : **B-109**

Niveau : **R+1**  
 Type : **T3 a**



Surfaces habitables en m2

Entrée +Pl.	5.30 m <sup>2</sup>
Séjour - Cuisine (dont cuisine 3.84 m <sup>2</sup> )	23.61 m <sup>2</sup>
Chambre 1 + Pl. Non PMR	14.37 m <sup>2</sup>
Chambre 2 + Pl.	8.98 m <sup>2</sup>
Sdb	4.77 m <sup>2</sup>
Wc	2.16 m <sup>2</sup>

**Total Habitable** **59.19m<sup>2</sup>**

Nota : La surface habitable des placards est incluse dans celle des pièces attentes

**Terrasses** **27.21 m<sup>2</sup>**

**Balcons**

**Jardins**

**Total Annexes** **27.21 m<sup>2</sup>**

Date : **8 MARS 2017** Indice :

Nota : Des modifications sont susceptibles d'être apportées à ce plan en fonction des nécessités techniques ou administratives lors de la réalisation, pour les dimensions libres, position des baies et équipements. Les surfaces données sont approximatives. Les retombées, soffites, faux-plafonds, emplacements des équipements sont figurés à titre indicatif. Les surfaces habitables sont conformes au décret du 23 mars 1997 (Art. 4.1).