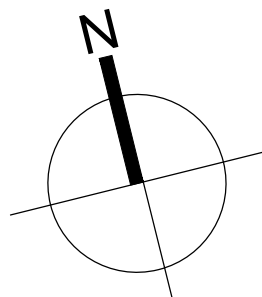
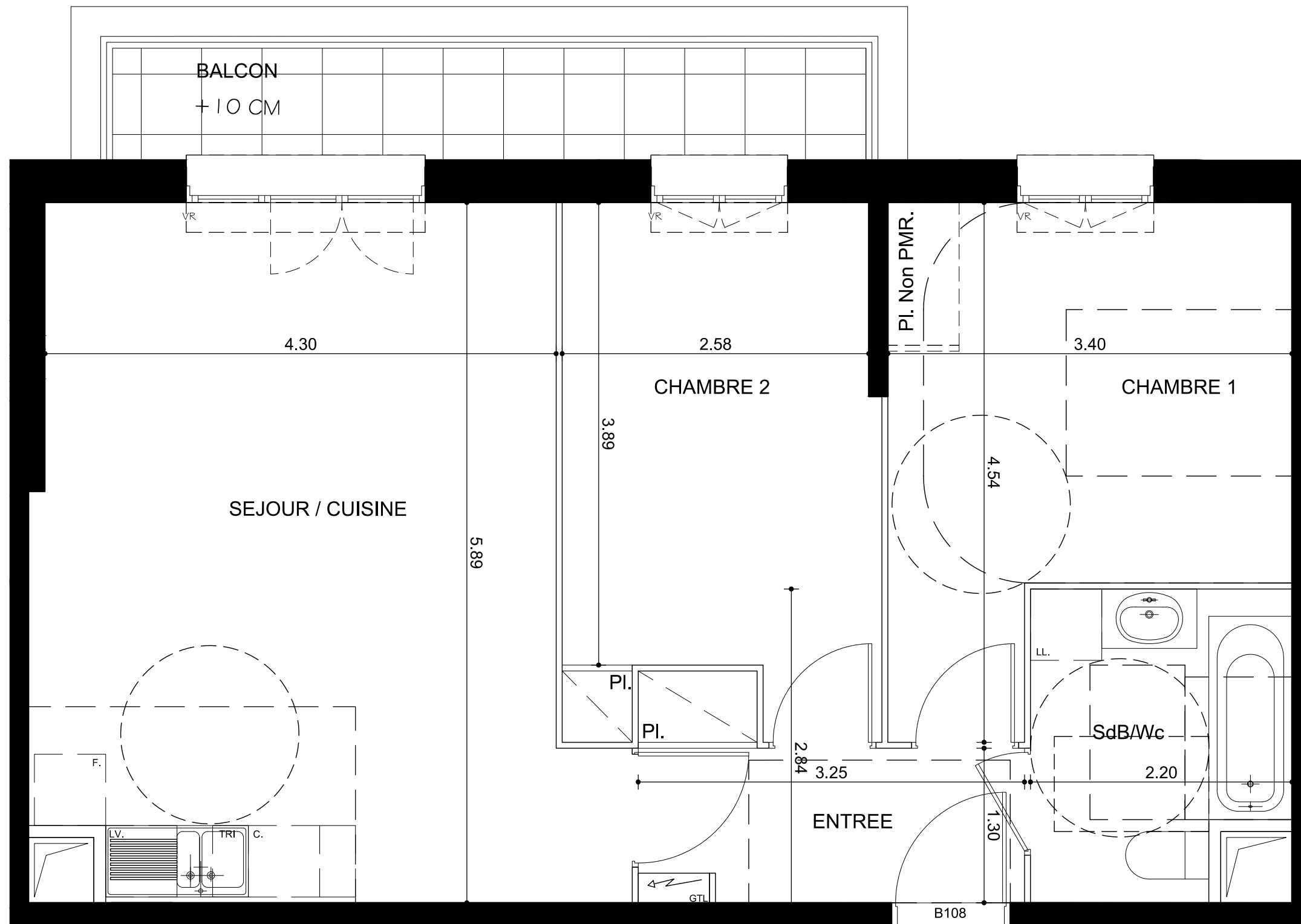


PROVISOIRE



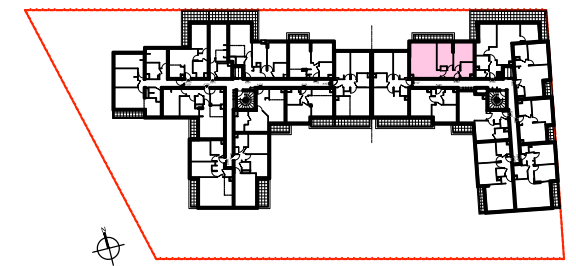
Maître d'ouvrage  
 SCCV FORT DE CORMEILLES  
 22-24 Rue de Courcelles  
 75008 Paris  
 Tel : 01 42 89 29 66



**Le Clos des Capucines** ZAC des Bois-Rochefort  
 Ilot L23  
 CORMEILLES-EN-PARIS (95240)

Batiment : B  
 Logement n° : B-108

Niveau : R+1  
 Type : T3 b



Surfaces habitables en m2

Entrée +Pl.	4.70 m <sup>2</sup>
Séjour - Cuisine (dont cuisine 4.12 m <sup>2</sup> )	26.22 m <sup>2</sup>
Chambre 1 + Pl.Non PMR	12.42 m <sup>2</sup>
Chambre 2 + Pl.	11.34 m <sup>2</sup>
Sdb/Wc	5.32 m <sup>2</sup>

**Total Habitable** 60.00m<sup>2</sup>

Nota : La surface habitable des placards est incluse dans celle des pièces attentes

Terrasses

Balcons 5.82 m<sup>2</sup>

Jardins

**Total Annexes** 5.82 m<sup>2</sup>

Date : **8 MARS 2017** Indice :

Nota : Des modifications sont susceptibles d'être apportées à ce plan en fonction des nécessités techniques ou administratives lors de la réalisation, pour les dimensions libres, position des baies et équipements. Les surfaces données sont approximatives. Les retombées, soffites, faux-plafonds, emplacements des équipements sont figurés à titre indicatif. Les surfaces habitables sont conformes au décret du 23 mars 1997 (Art. 4.1).