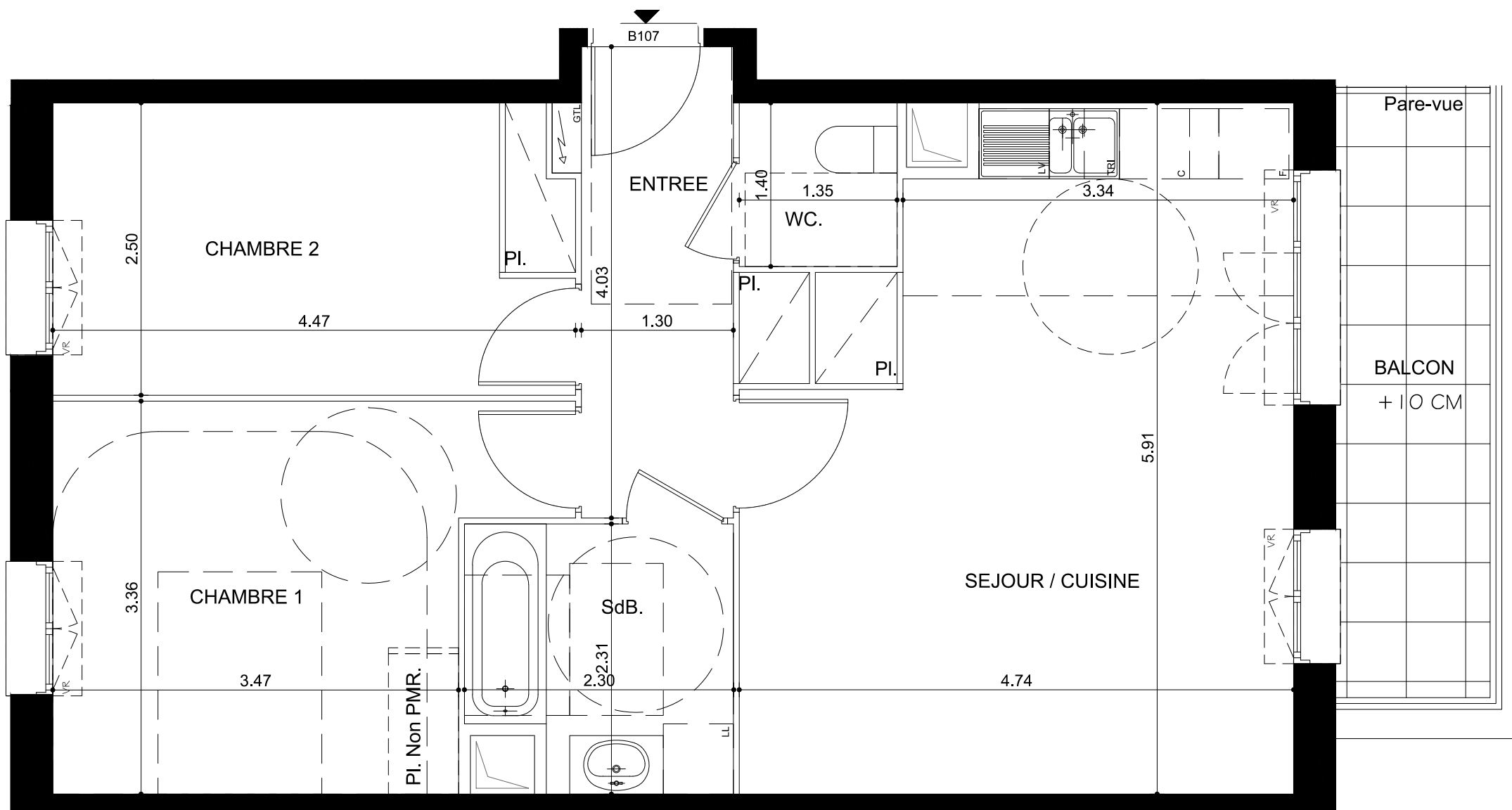


PROVISOIRE



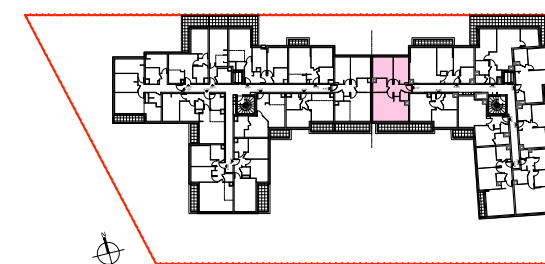
Maître d'ouvrage
 SCCV FORT DE CORMELLES
 22-24 Rue de Courcelles
 75008 Paris
 Tel : 01 42 89 29 66



Le Clos des Capucines ZAC des Bois-Rochefort
 Ilot L23
 CORMELLES-EN-PARISIS (95240)

Batiment : **B**
 Logement n° : **B-107**

Niveau : **R+1**
 Type : **T3 b**



Surfaces habitables en m2

Entrée + Pl.	5.86 m ²
Séjour - Cuisine (dont cuisine 5.09 m ²)	24.87 m ²
Chambre 1 Pl. Non PMR	12.66 m ²
Chambre 2 + Pl.	10.98 m ²
SdB	4.89 m ²
WC	1.89 m ²

Total Habitable 61.15 m²

Nota : La surface habitable des placards est incluse dans celle des pièces attentes

Terrasses

Balcons 6.69 m²

Jardins

Total Annexes 6.69 m²

Date : **8 MARS 2017** Indice :

Nota : Des modifications sont susceptibles d'être apportées à ce plan en fonction des nécessités techniques ou administratives lors de la réalisation, pour les dimensions libres, position des baies et équipements. Les surfaces données sont approximatives. Les retombées, soffites, faux-plafonds, emplacements des équipements sont figurés à titre indicatif. Les surfaces habitables sont conformes aux décret du 23 mars 1997 (Art. 4.1).