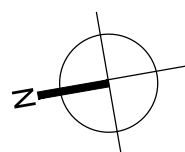
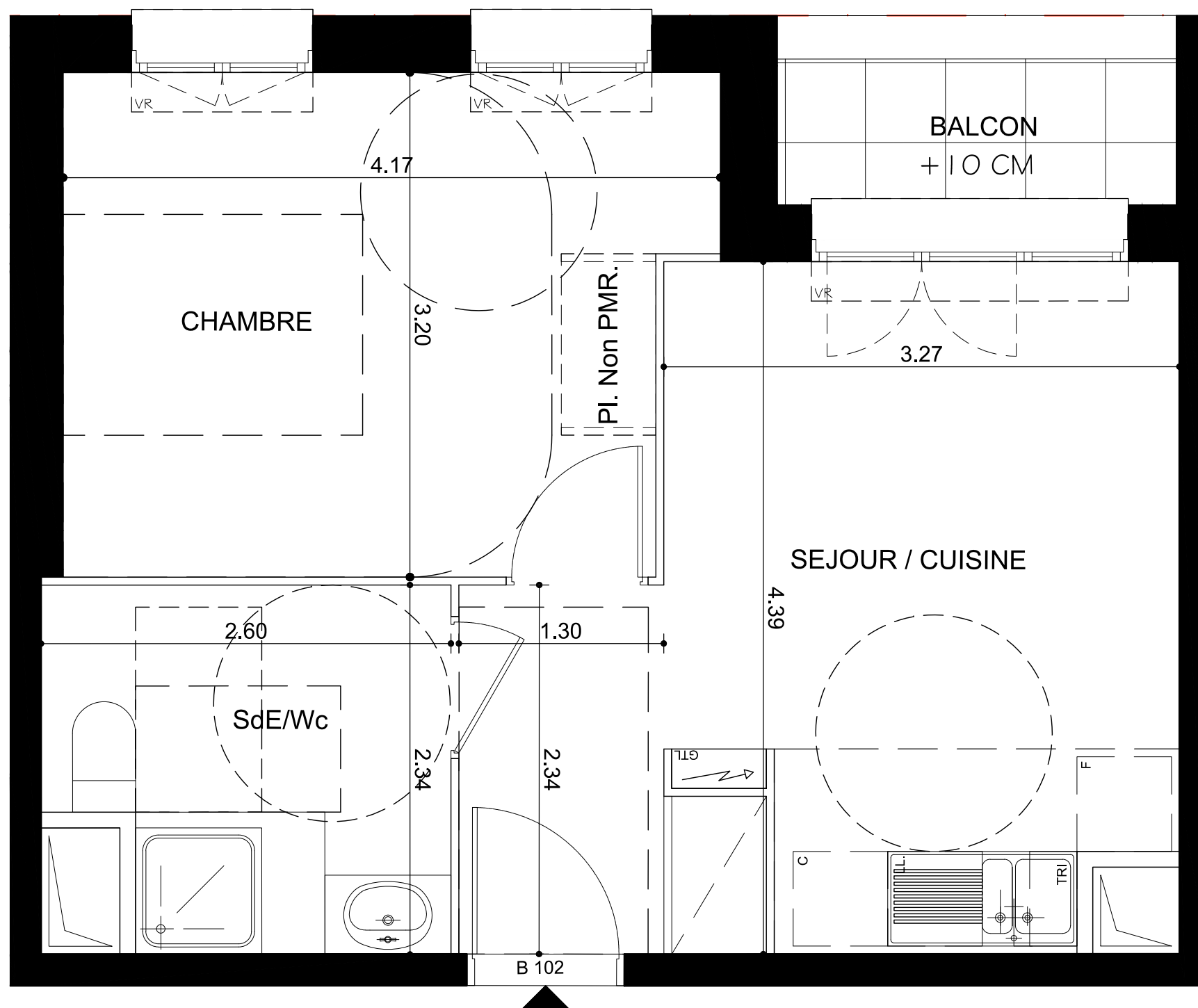


PROVISOIRE



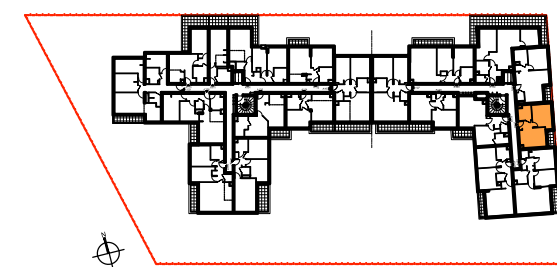
Maître d'ouvrage  
 SCCV FORT DE CORMELLES  
 22-24 Rue de Courcelles  
 75008 Paris  
 Tel : 01 42 89 29 66



**Le Clos des Capucines** ZAC des Bois-Rochefort  
 Ilot L23  
 CORMELLES-EN-PARISIS (95240)

Batiment : B  
 Logement n° : B-102

Niveau : R+1  
 Type : T2 a



Surfaces habitables en m2

Séjour - Cuisine + Pl. <small>(dont cuisine 2.92m²)</small>	16.72 m²
Chambre + Pl. Non PMR	12.50 m²
SdB/Wc	5.54 m²

**Total Habitable** 34.76 m²

Nota : La surface habitable des placards est incluse dans celle des pièces attentes

Terrasses

Balcons 2.26 m²

Jardins

**Total Annexes** 2.26 m²

Date : 8 MARS 2017 Indice :

Nota : Des modifications sont susceptibles d'être apportées à ce plan en fonction des nécessités techniques ou administratives lors de la réalisation, pour les dimensions libres, position des baies et équipements. Les surfaces données sont approximatives. Les retombées, soffites, faux-plafonds, emplacements des équipements sont figurés à titre indicatif. Les surfaces habitables sont conformes au décret du 23 mars 1997 (Art. 4.1).