

PROVISOIRE

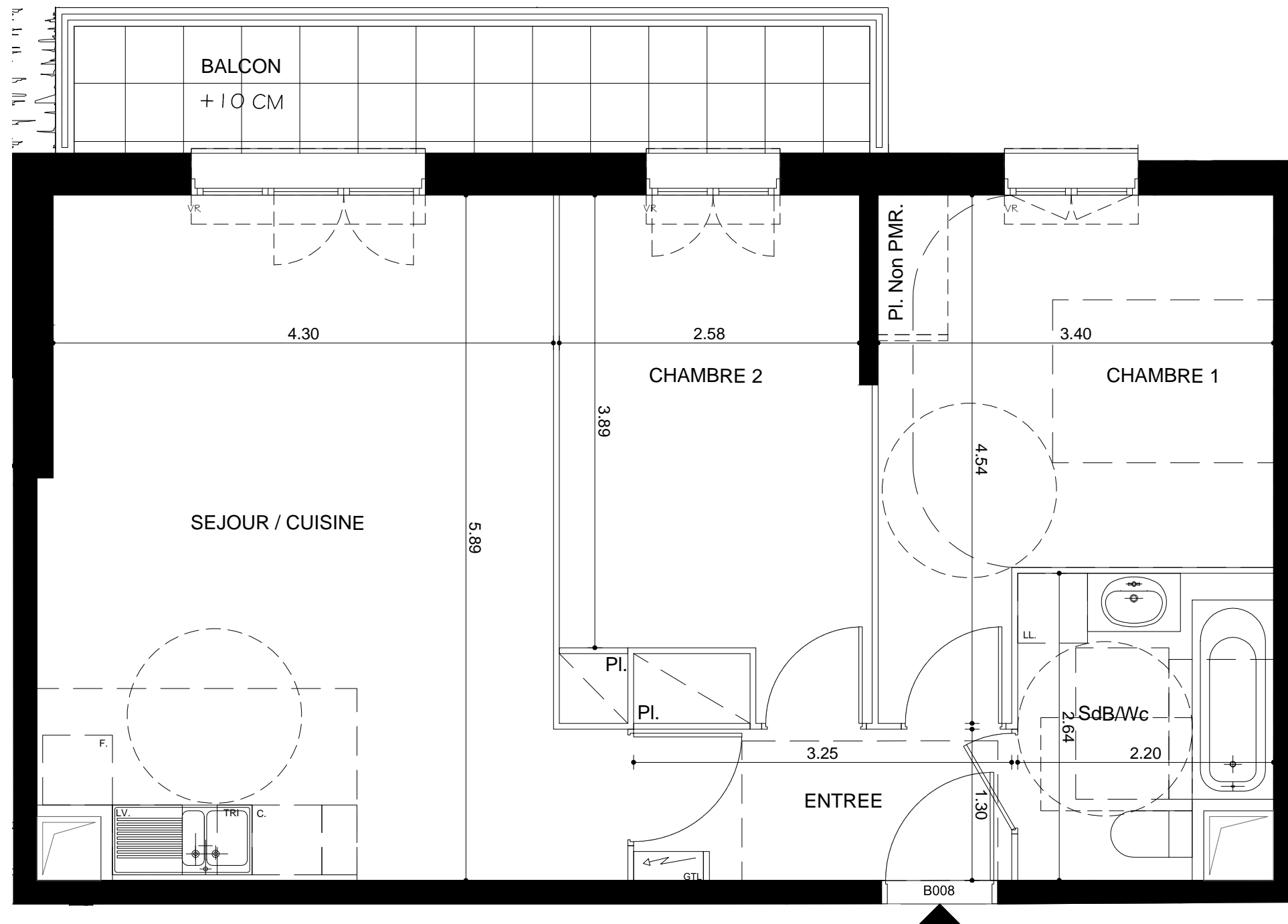
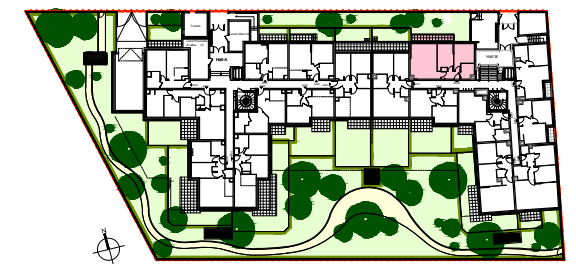
Maître d'ouvrage
 SCCV FORT DE CORMEILLES
 22-24 Rue de Courcelles
 75008 Paris
 Tel : 01 42 89 29 66



Le Clos des Capucines ZAC des Bois-Rochefort
 Ilot L23
 CORMEILLES-EN-PARISIS (95240)

Batiment : B
 Logement n° : B-008

Niveau : RDC
 Type : T3 b



Surfaces habitables en m²

| | |
|---|----------------------|
| Entrée +Pl. | 4.70 m ² |
| Séjour - Cuisine (dont cuisine 4.12 m ²) | 26.22 m ² |
| Chambre 1 + Pl.Non PMR | 12.42 m ² |
| Chambre 2 + Pl. | 11.34 m ² |
| Sdb/Wc | 5.32 m ² |

Total Habitable 60.00m²

Nota : La surface habitable des placards est incluse dans celle des pièces attentes

Terrasses

Balcons 6.96 m²

Jardins

Total Annexes 6.96 m²

Date : 8 MARS 2017 Indice :

Nota : Des modifications sont susceptibles d'être apportées à ce plan en fonction des nécessités techniques ou administratives lors de la réalisation, pour les dimensions libres, position des baies et équipements. Les surfaces données sont approximatives. Les retombées, soffites, faux-plafonds, emplacements des équipements sont figurés à titre indicatif. Les surfaces habitables sont conformes aux décret du 23 mars 1997 (Art. 4.1).