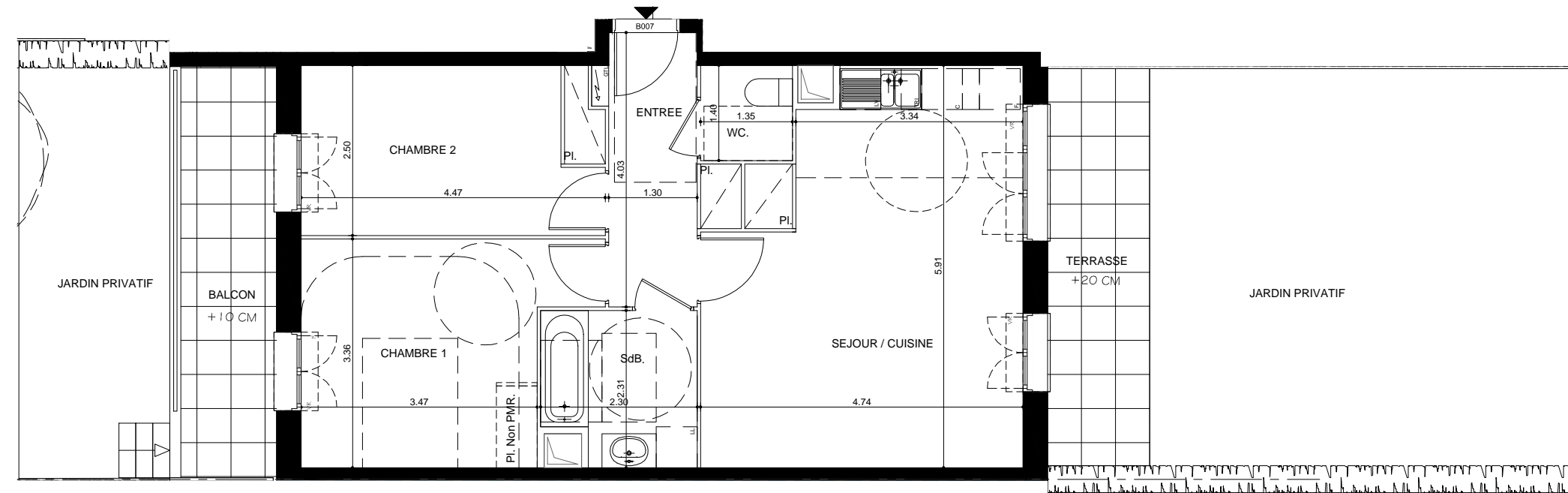
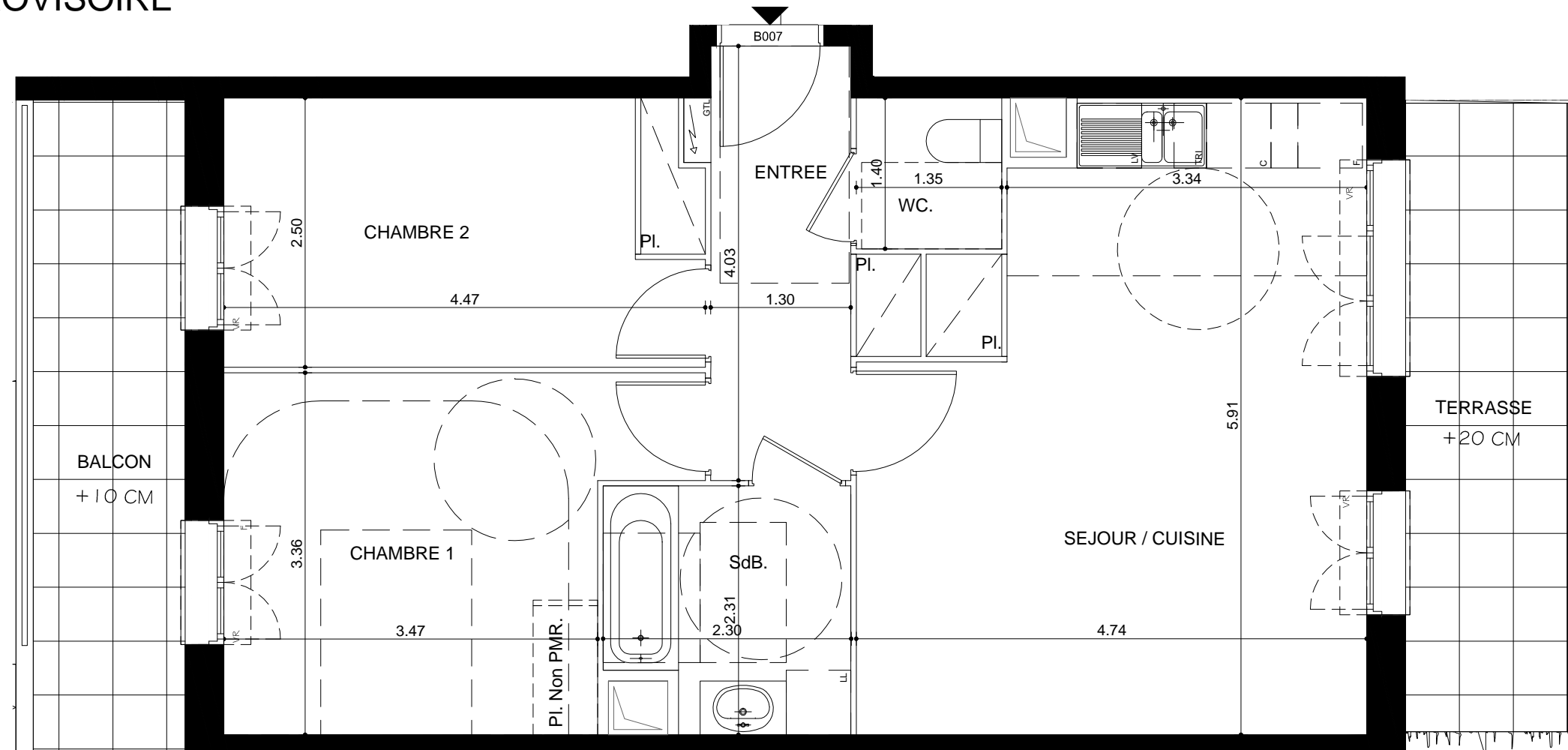


PROVISOIRE



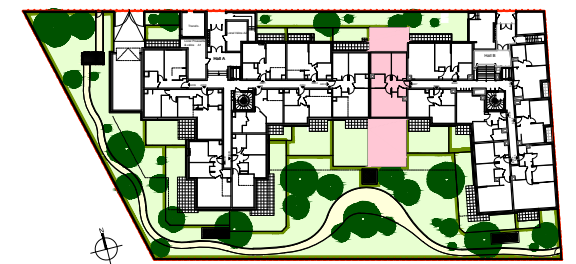
Maître d'ouvrage  
 SCCV FORT DE CORMEILLES  
 22-24 Rue de Courcelles  
 75008 Paris  
 Tel : 01 42 89 29 66



**Le Clos des Capucines** ZAC des Bois-Rochefort Ilot L23  
 CORMEILLES-EN-PARIS (95240)

Batiment : **B**  
 Logement n° : **B-007**

Niveau : **RDC**  
 Type : **T3 b**



Surfaces habitables en m2

Entrée + Pl.	5.86 m <sup>2</sup>
Séjour - Cuisine (dont cuisine 5.09 m <sup>2</sup> )	24.87 m <sup>2</sup>
Chambre 1 Pl. Non PMR	12.66 m <sup>2</sup>
Chambre 2 + Pl.	10.98 m <sup>2</sup>
Sdb	4.89 m <sup>2</sup>
WC	1.89 m <sup>2</sup>

**Total Habitable** 61.15 m<sup>2</sup>

Nota : La surface habitable des placards est incluse dans celle des pièces attentes

**Terrasses** 5.72 m<sup>2</sup>

**Balcons** 8.50 m<sup>2</sup>

**Jardins** 55.77 m<sup>2</sup>

**Total Annexes** 69.99 m<sup>2</sup>

Date : **8 MARS 2017** Indice :

Nota : Des modifications sont susceptibles d'être apportées à ce plan en fonction des nécessités techniques ou administratives lors de la réalisation, pour les dimensions libres, position des baies et équipements. Les surfaces données sont approximatives. Les retombées, soffites, faux-plafonds, emplacements des équipements sont figurés à titre indicatif. Les surfaces habitables sont conformes aux décret du 23 mars 1997 (Art. 4.1).

