

PROVISOIRE

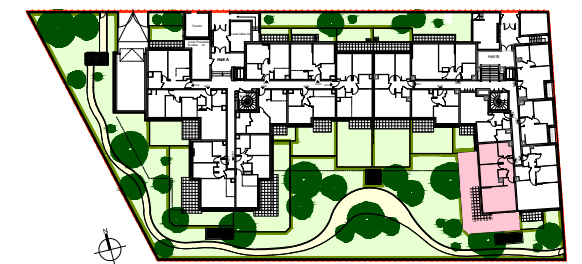
Maître d'ouvrage
 SCCV FORT DE CORMEILLES
 22-24 Rue de Courcelles
 75008 Paris
 Tel : 01 42 89 29 66



Le Clos des Capucines ZAC des Bois-Rochefort
 Ilot L23
 CORMEILLES-EN-PARISIS (95240)

Batiment : B
 Logement n° : B-004

Niveau : RDC
 Type : T3 b



Surfaces habitables en m2

Entrée	5.06 m ²
Séjour - Cuisine Pl. (dont cuisine 6.19 m ²)	25.86 m ²
Chambre 1 + Pl. Non PMR	11.64 m ²
Chambre 2 + Pl.	12.39 m ²
Sdb	4.85 m ²
Wc	1.82 m ²

Total Habitable 61.62 m²

Nota : La surface habitable des placards est incluse dans celle des pièces attentes

Terrasses 10.88 m²

Balcons 41.74 m²

Jardins

Total Annexes 52.62 m²

Date : 8 MARS 2017 Indice :

Nota : Des modifications sont susceptibles d'être apportées à ce plan en fonction des nécessités techniques ou administratives lors de la réalisation, pour les dimensions libres, position des baies et équipements. Les surfaces données sont approximatives. Les retombées, soffites, faux-plafonds, emplacements des équipements sont figurés à titre indicatif. Les surfaces habitables sont conformes aux décret du 23 mars 1997 (Art. 4.1).

