

PROVISOIRE

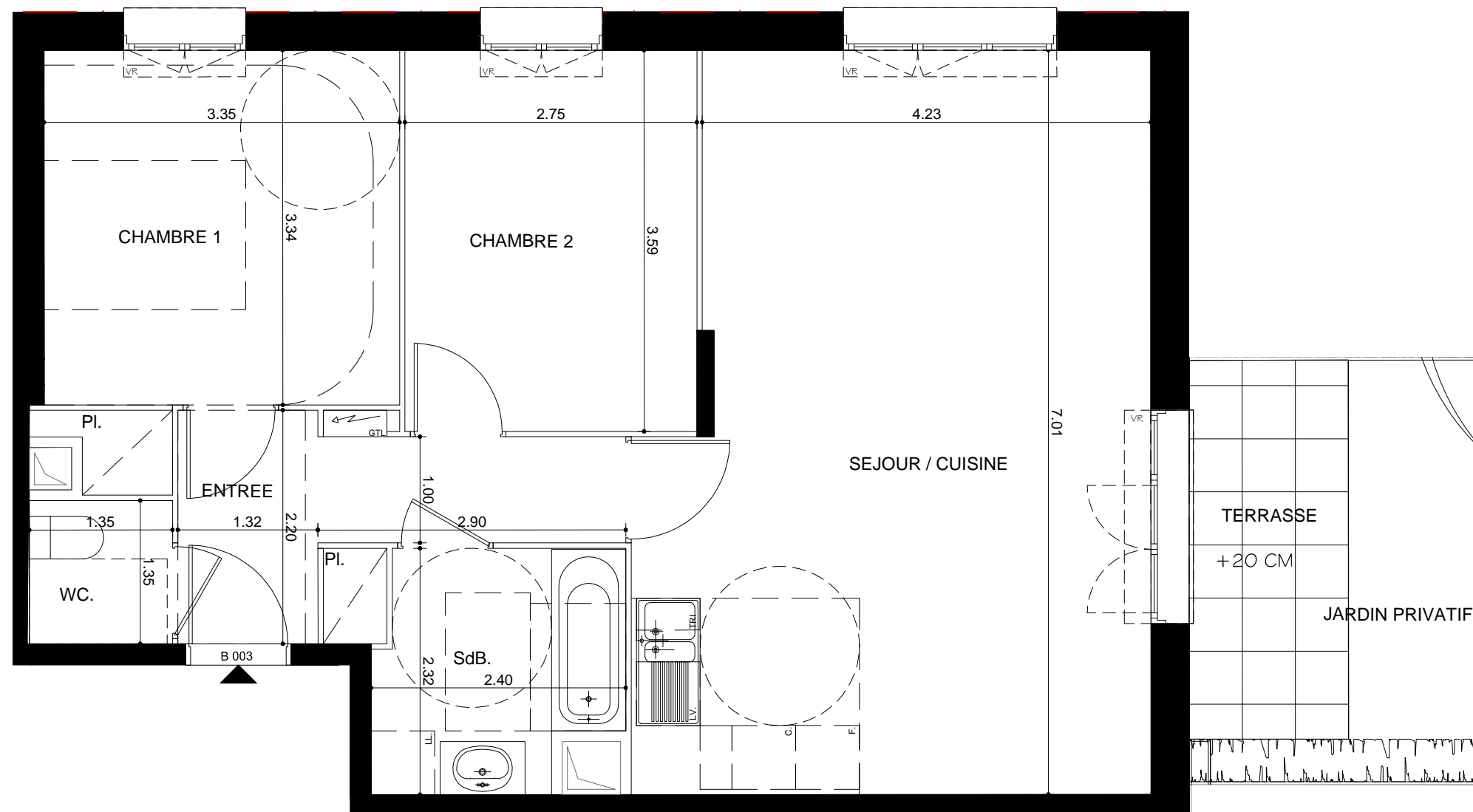
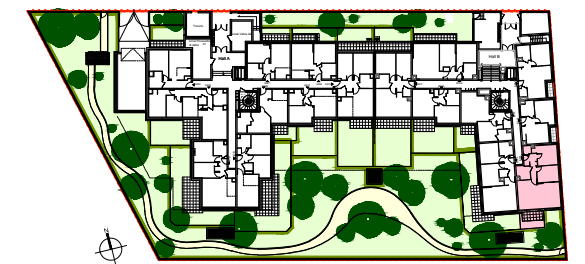
Maître d'ouvrage  
 SCCV FORT DE CORMEILLES  
 22-24 Rue de Courcelles  
 75008 Paris  
 Tel : 01 42 89 29 66



**Le Clos des Capucines** ZAC des Bois-Rochefort  
 Ilot L23  
 CORMEILLES-EN-PARISIS (95240)

Batiment : B  
 Logement n° : B-003

Niveau : RDC  
 Type : T3 b



Surfaces habitables en m2

Entrée +Pi.	6.39 m <sup>2</sup>
Séjour - Cuisine (dont cuisine 3.98m <sup>2</sup> )	31.77 m <sup>2</sup>
Chambre 1 + Pi.	12.05 m <sup>2</sup>
Chambre 2	9.87 m <sup>2</sup>
Sdb	4.96 m <sup>2</sup>
WC	1.82 m <sup>2</sup>

**Total Habitable** 66.86 m<sup>2</sup>

Nota : La surface habitable des placards est incluse dans celle des pièces attentes

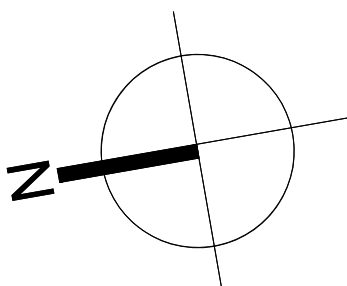
**Terrasses** 6.00 m<sup>2</sup>

**Balcons**

**Jardins**

**Total Annexes** 6.00 m<sup>2</sup>

Date : 8 MARS 2017 Indice :



Nota : Des modifications sont susceptibles d'être apportées à ce plan en fonction des nécessités techniques ou administratives lors de la réalisation, pour les dimensions libres, position des baies et équipements. Les surfaces données sont approximatives. Les retombées, soffites, faux-plafonds, emplacements des équipements sont figurés à titre indicatif. Les surfaces habitables sont conformes aux décret du 23 mars 1997 (Art. 4.1).