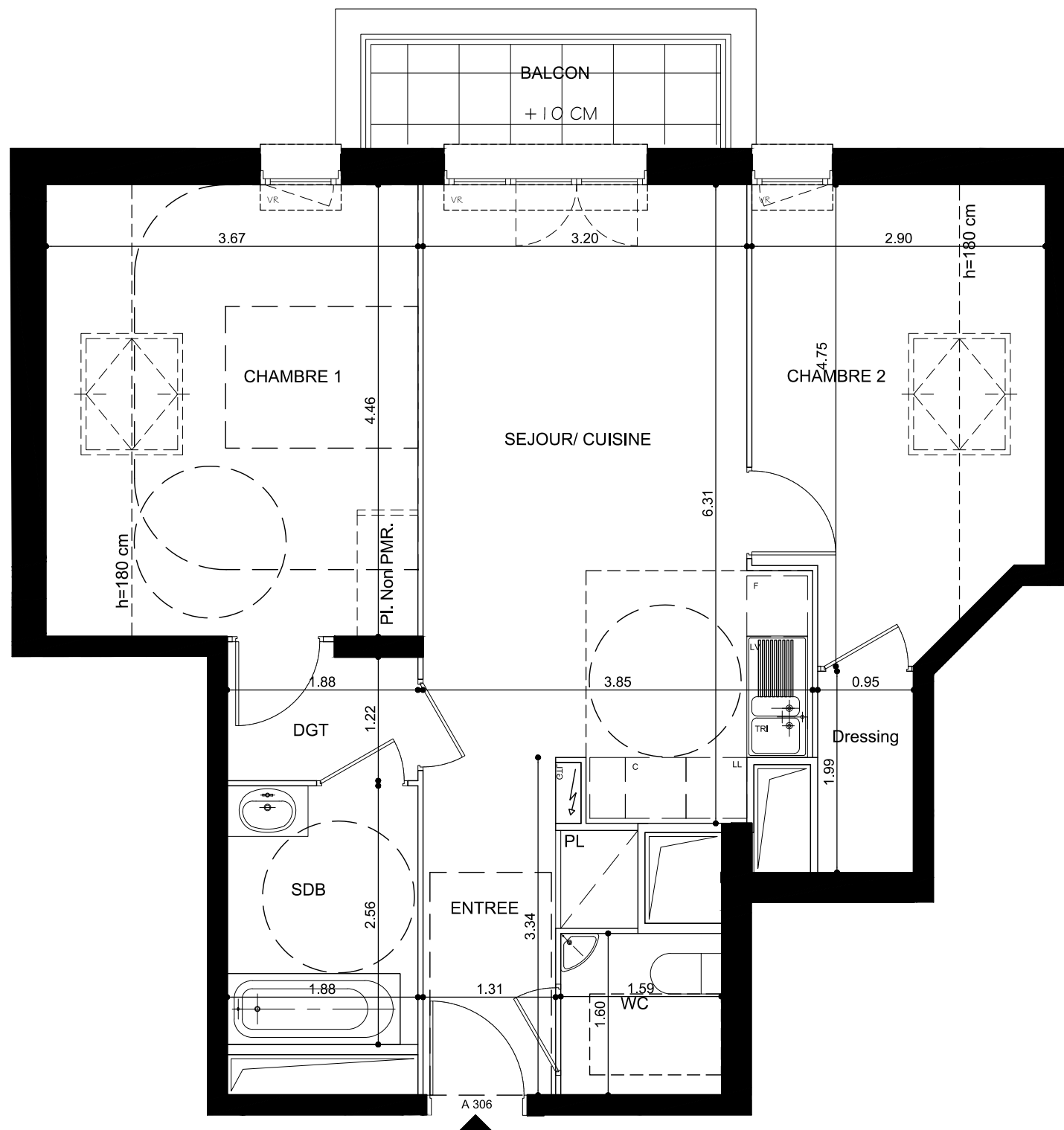


PROVISOIRE



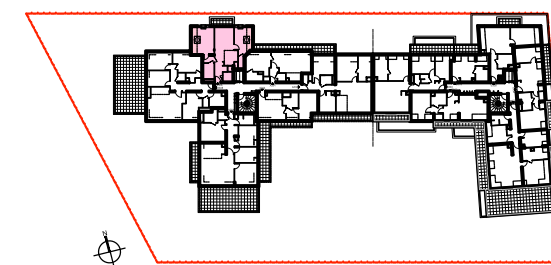
Maître d'ouvrage  
 SCCV FORT DE CORMELLES  
 22-24 Rue de Courcelles  
 75008 Paris  
 Tel : 01 42 89 29 66



**Le Clos des Capucines** ZAC des Bois-Rochefort  
 Ilot L23  
 CORMELLES-EN-PARISIS (95240)

Batiment : A  
 Logement n° : A-306

Niveau : R+2+C  
 Type : T3 b



Surfaces habitables en m2

Entrée + Pl.	4.30 m <sup>2</sup>
Séjour - Cuisine (dont cuisine 5.16 m <sup>2</sup> )	21.34 m <sup>2</sup>
Chambre 1	12.61 m <sup>2</sup>
Chambre 2	9.00 m <sup>2</sup>
Dressing	1.88 m <sup>2</sup>
Sdb	4.82 m <sup>2</sup>
Dgt	2.46 m <sup>2</sup>
WC	2.53 m <sup>2</sup>

**Total Habitable** 58.94 m<sup>2</sup>

Nota : La surface habitable des placards est incluse dans celle des pièces attentes

Terrasses

Balcons 3.83 m<sup>2</sup>

Jardins

**Total Annexes** 3.83 m<sup>2</sup>

Date : 8 MARS 2017 Indice :

Nota : Des modifications sont susceptibles d'être apportées à ce plan en fonction des nécessités techniques ou administratives lors de la réalisation, pour les dimensions libres, position des baies et équipements. Les surfaces données sont approximatives. Les retombées, soffites, faux-plafonds, emplacements des équipements sont figurés à titre indicatif. Les surfaces habitables sont conformes au décret du 23 mars 1997 (Art. 4.1).