

PROVISOIRE

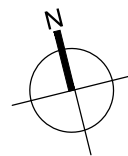
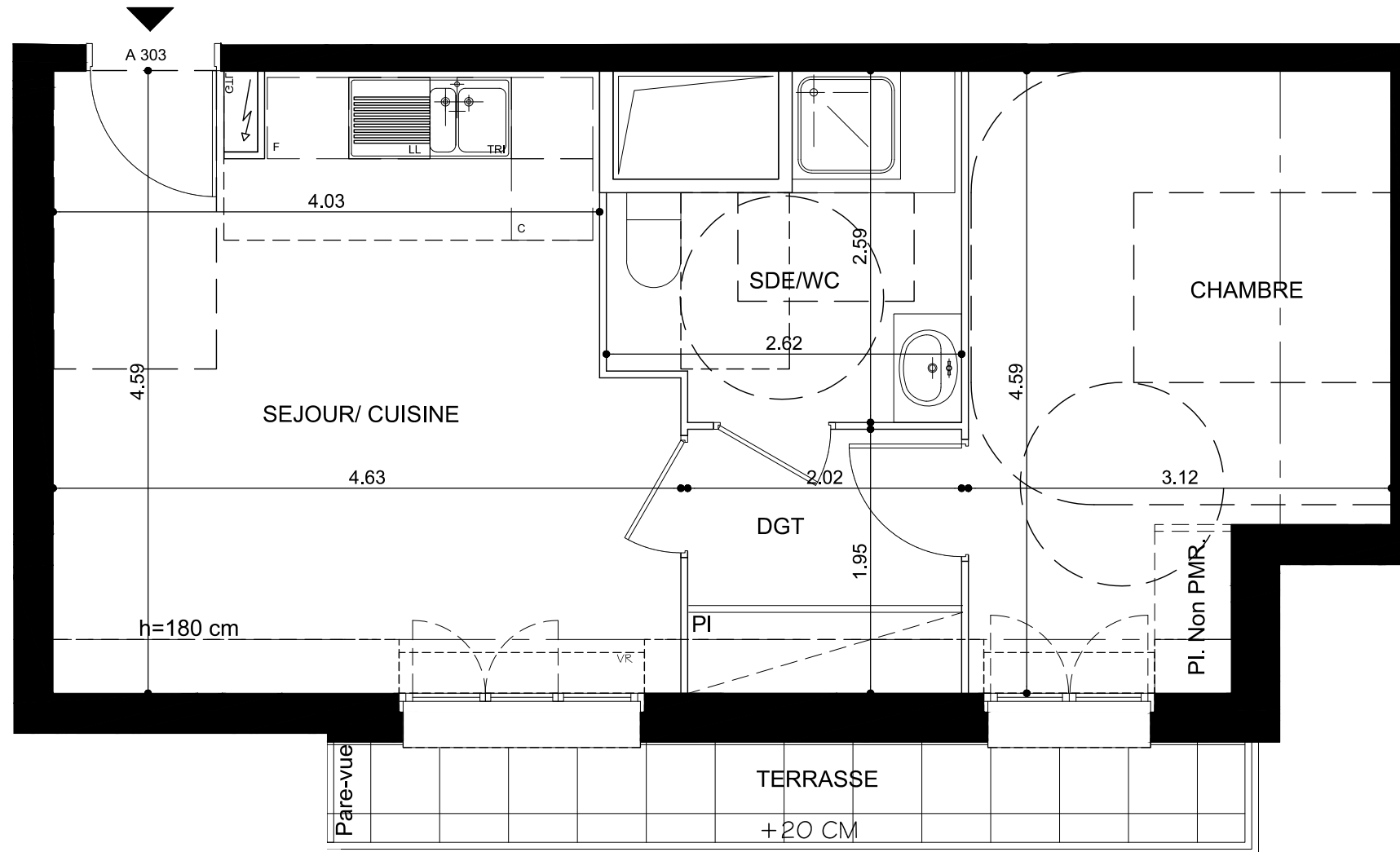
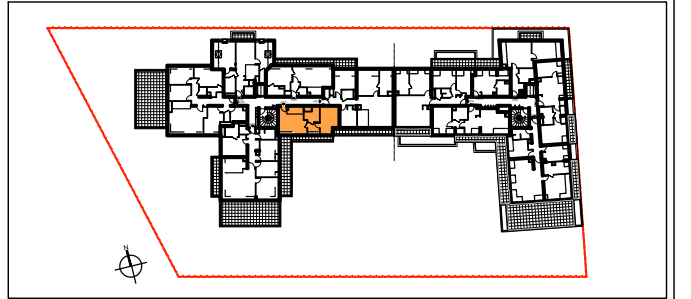
Maître d'ouvrage
 SCCV FORT DE CORMEILLES
 22-24 Rue de Courcelles
 75008 Paris
 Tel : 01 42 89 29 66



Le Clos des Capucines ZAC des Bois-Rochefort
 Ilot L23
 CORMEILLES-EN-PARIS (95240)

Batiment : A
 Logement n° : A-303

Niveau : R+2+C
 Type : T2 b



Surfaces habitables en m2	
Séjour - Cuisine (dont cuisine 3.27 m²)	18.58 m²
Chambre + Pl. Non PMR	12.58 m²
Dgt + Pl	3.13 m²
Sde/Wc	5.33 m²
Total Habitable	39.62 m²

Nota : La surface habitable des placards est incluse dans celle des pièces attentes

Terrasses 5.41 m²

Balcons

Jardins

Total Annexes 5.41 m²

Date : 8 MARS 2017 Indice :

Nota : Des modifications sont susceptibles d'être apportées à ce plan en fonction des nécessités techniques ou administratives lors de la réalisation, pour les dimensions libres, position des baies et équipements. Les surfaces données sont approximatives. Les retombées, soffites, faux-plafonds, emplacements des équipements sont figurés à titre indicatif. Les surfaces habitables sont conformes au décret du 23 mars 1997 (Art. 4.1).