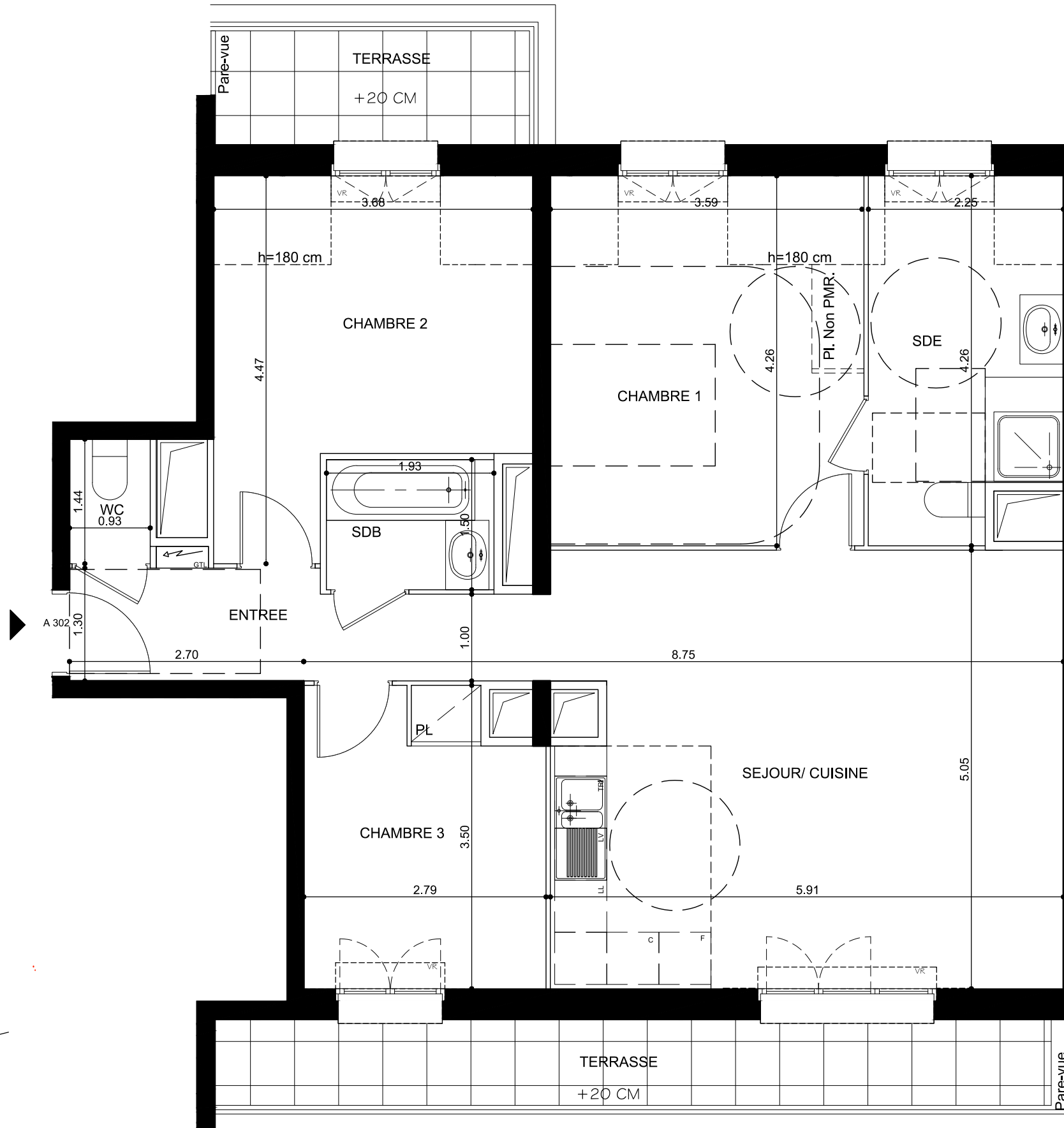


PROVISOIRE



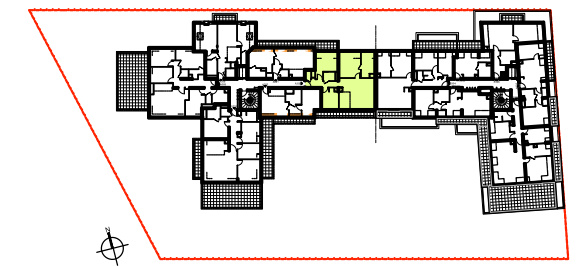
Maître d'ouvrage  
 SCCV FORT DE CORMEILLES  
 22-24 Rue de Courcelles  
 75008 Paris  
 Tel : 01 42 89 29 66



**Le Clos des Capucines** ZAC des Bois-Rochefort  
 Ilot L23  
 CORMEILLES-EN-PARISIS (95240)

Batiment : A  
 Logement n° : A-302

Niveau : R+2+C  
 Type : T4



Surfaces habitables en m2

Entrée	6.41 m <sup>2</sup>
Séjour - Cuisine+Pl. (dont cuisine 5.17 m <sup>2</sup> )	29.38 m <sup>2</sup>
Chambre 1	13.00 m <sup>2</sup>
Chambre 2	10.86 m <sup>2</sup>
Chambre 3 + Pl.	9.19 m <sup>2</sup>
Sdb/Wc	2.90 m <sup>2</sup>
Sdb	7.94 m <sup>2</sup>
WC	1.34 m <sup>2</sup>

**Total Habitable** 81.02 m<sup>2</sup>

Nota : La surface habitable des placards est incluse dans celle des pièces attentes

**Terrasses** 12.79 m<sup>2</sup>

**Balcons**

**Jardins**

**Total Annexes** 12.79 m<sup>2</sup>

Date : 8 MARS 2017 Indice :

Nota : Des modifications sont susceptibles d'être apportées à ce plan en fonction des nécessités techniques ou administratives lors de la réalisation, pour les dimensions libres, position des baies et équipements. Les surfaces données sont approximatives. Les retombées, soffites, faux-plafonds, emplacements des équipements sont figurés à titre indicatif. Les surfaces habitables sont conformes au décret du 23 mars 1997 (Art. 4.1).