

PROVISOIRE

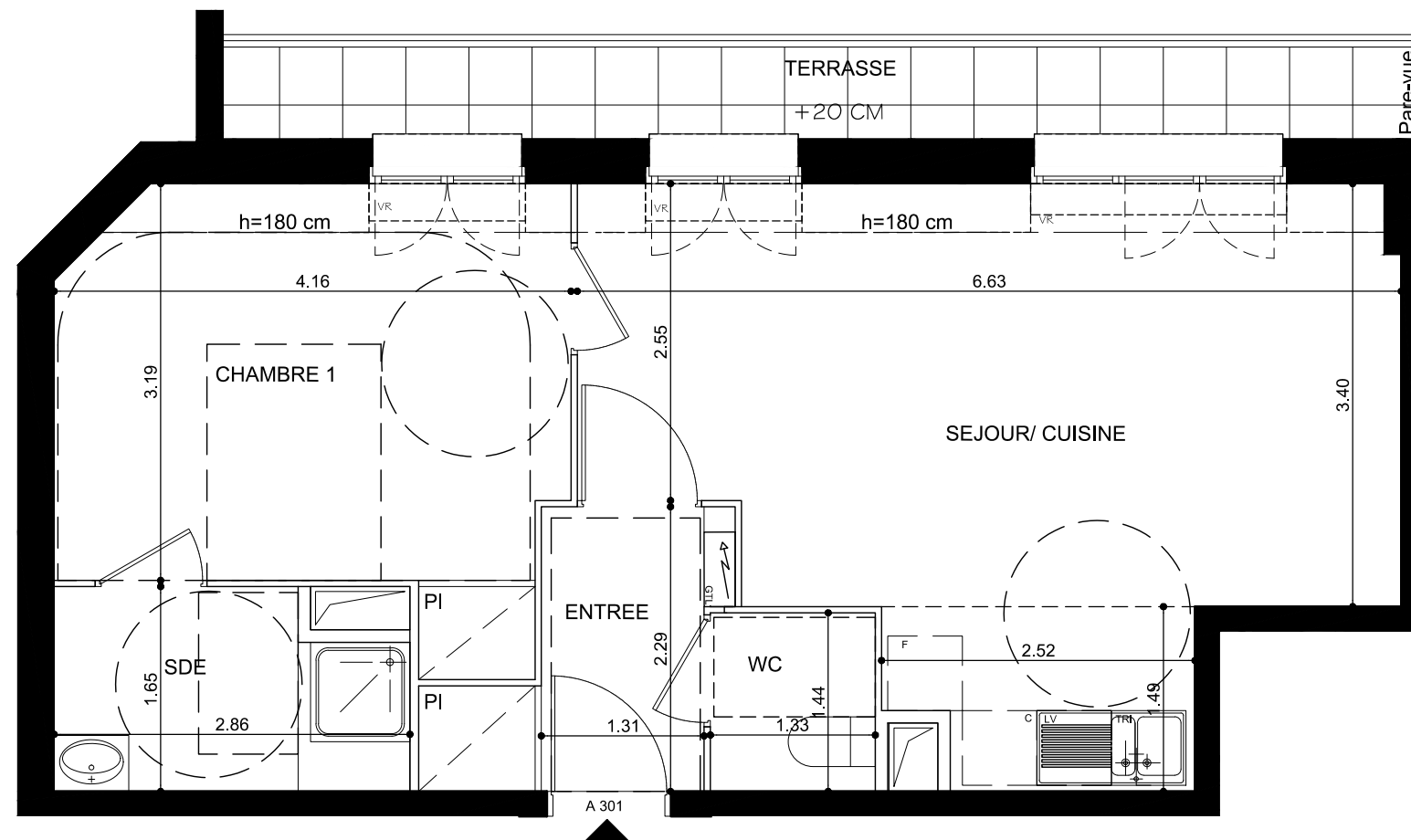
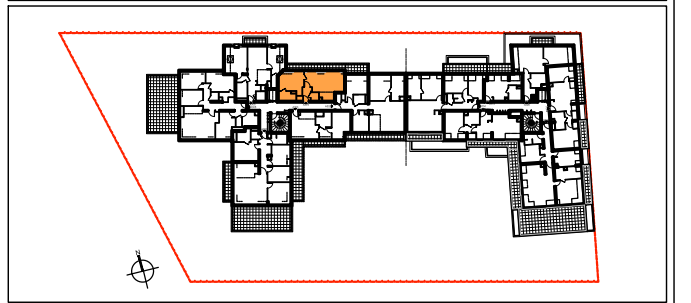
Maître d'ouvrage  
 SCCV FORT DE CORMEILLES  
 22-24 Rue de Courcelles  
 75008 Paris  
 Tel : 01 42 89 29 66



**Le Clos des Capucines** ZAC des Bois-Rochefort  
 Ilot L23  
 CORMEILLES-EN-PARIS (95240)

Batiment : A  
 Logement n° : A-301

Niveau : R+2+C  
 Type : T2 b



Surfaces habitables en m2	
Entrée + Pl.	3.84 m <sup>2</sup>
Séjour - Cuisine (dont cuisine 3.39 m <sup>2</sup> )	23.51 m <sup>2</sup>
Chambre + Pl.	12.63 m <sup>2</sup>
Sde	4.32 m <sup>2</sup>
WC	1.91 m <sup>2</sup>
<b>Total Habitable</b>	<b>46.21 m<sup>2</sup></b>

Nota : La surface habitable des placards est incluse dans celle des pièces attentes

**Terrasses** 4.90 m<sup>2</sup>

**Balcons**

**Jardins**

**Total Annexes** 4.90 m<sup>2</sup>

Date : 8 MARS 2017 Indice :

Nota : Des modifications sont susceptibles d'être apportées à ce plan en fonction des nécessités techniques ou administratives lors de la réalisation, pour les dimensions libres, position des baies et équipements. Les surfaces données sont approximatives. Les retombées, soffites, faux-plafonds, emplacements des équipements sont figurés à titre indicatif. Les surfaces habitables sont conformes aux décret du 23 mars 1997 (Art. 4.1).

