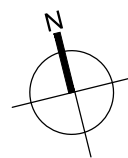
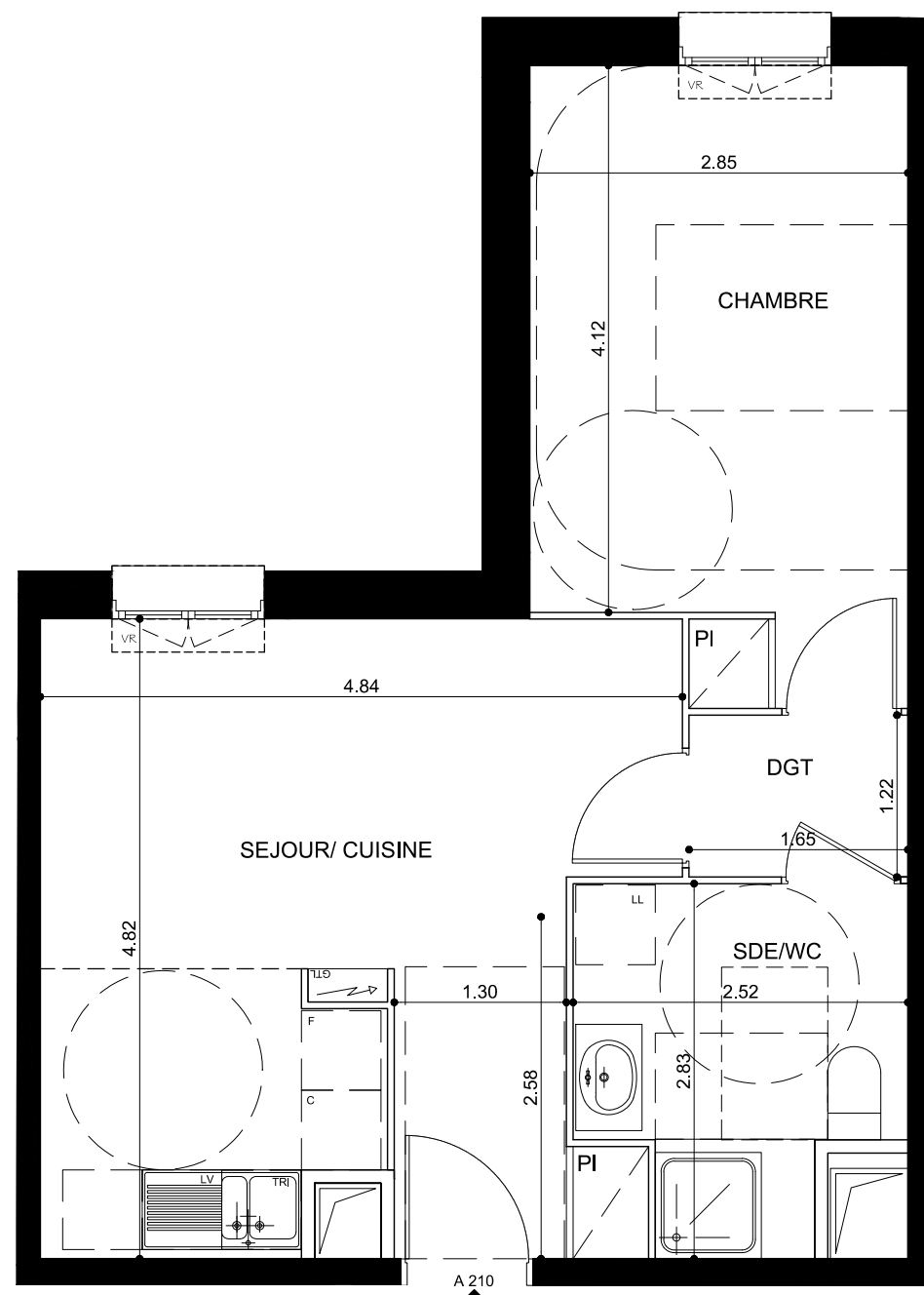


PROVISOIRE



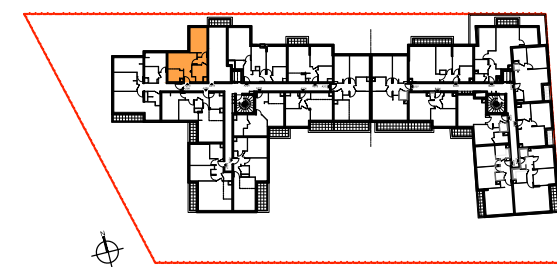
Maître d'ouvrage  
 SCCV FORT DE CORMELLES  
 22-24 Rue de Courcelles  
 75008 Paris  
 Tel : 01 42 89 29 66



**Le Clos des Capucines** ZAC des Bois-Rochefort  
 Ilot L23  
 CORMELLES-EN-PARISIS (95240)

Batiment : A  
 Logement n° : A-210

Niveau : R+2  
 Type : T2 a



Surfaces habitables en m2

Séjour - Cuisine + Pl. (dont cuisine 5.09 m²)	20.90 m²
Chambre + Pl.	12.40 m²
Dgt	2.01 m²
Sde/Wc	5.95 m²

**Total Habitable** 41.47 m²

Nota : La surface habitable des placards est incluse dans celle des pièces attentes

Terrasses

Balcons

Jardins

**Total Annexes**

Date : 8 MARS 2017

Indice :

Nota : Des modifications sont susceptibles d'être apportées à ce plan en fonction des nécessités techniques ou administratives lors de la réalisation, pour les dimensions libres, position des baies et équipements. Les surfaces données sont approximatives. Les retombées, soffites, faux-plafonds, emplacements des équipements sont figurés à titre indicatif. Les surfaces habitables sont conformes aux décret du 23 mars 1997 (Art. 4.1).