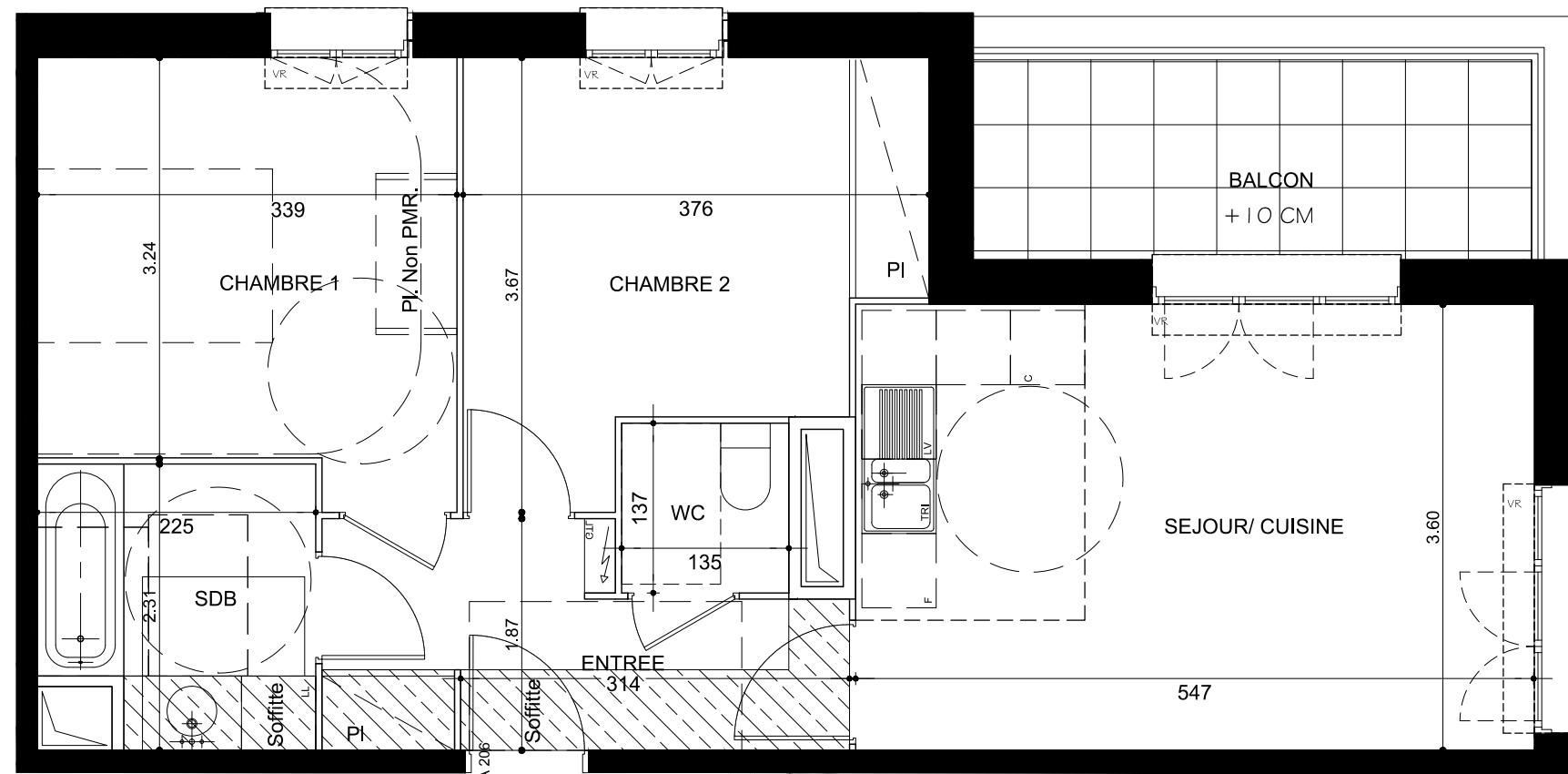


PROVISOIRE



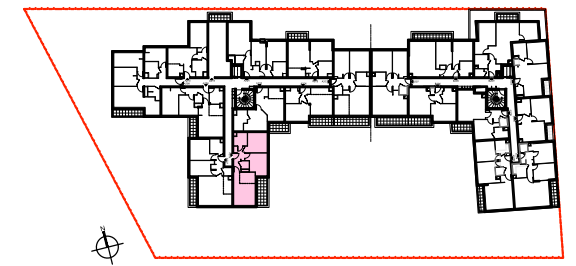
Maître d'ouvrage
 SCCV FORT DE CORMELLES
 22-24 Rue de Courcelles
 75008 Paris
 Tel : 01 42 89 29 66



Le Clos des Capucines ZAC des Bois-Rochefort
 Ilot L23
 CORMELLES-EN-PARIS (95240)

Batiment : A
 Logement n° : A-206

Niveau : R+2
 Type : T3 a



Surfaces habitables en m2

Entrée + Pl.	6.54 m ²
Séjour - Cuisine (dont cuisine 4.72 m ²)	19.72 m ²
Chambre 1	11.43 m ²
Chambre 2 + Pl.	11.24 m ²
Sdb	4.78 m ²
WC	1.85 m ²

Total Habitable 55.56 m²

Nota : La surface habitable des placards est incluse dans celle des pièces attentes

Terrasses

Balcons 7.26 m²

Jardins

Total Annexes 7.26 m²

Date : 8 MARS 2017 Indice :

Nota : Des modifications sont susceptibles d'être apportées à ce plan en fonction des nécessités techniques ou administratives lors de la réalisation, pour les dimensions libres, position des baies et équipements. Les surfaces données sont approximatives. Les retombées, soffites, faux-plafonds, emplacements des équipements sont figurés à titre indicatif. Les surfaces habitables sont conformes au décret du 23 mars 1997 (Art. 4.1).