

PROVISOIRE

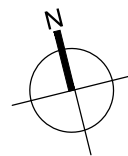
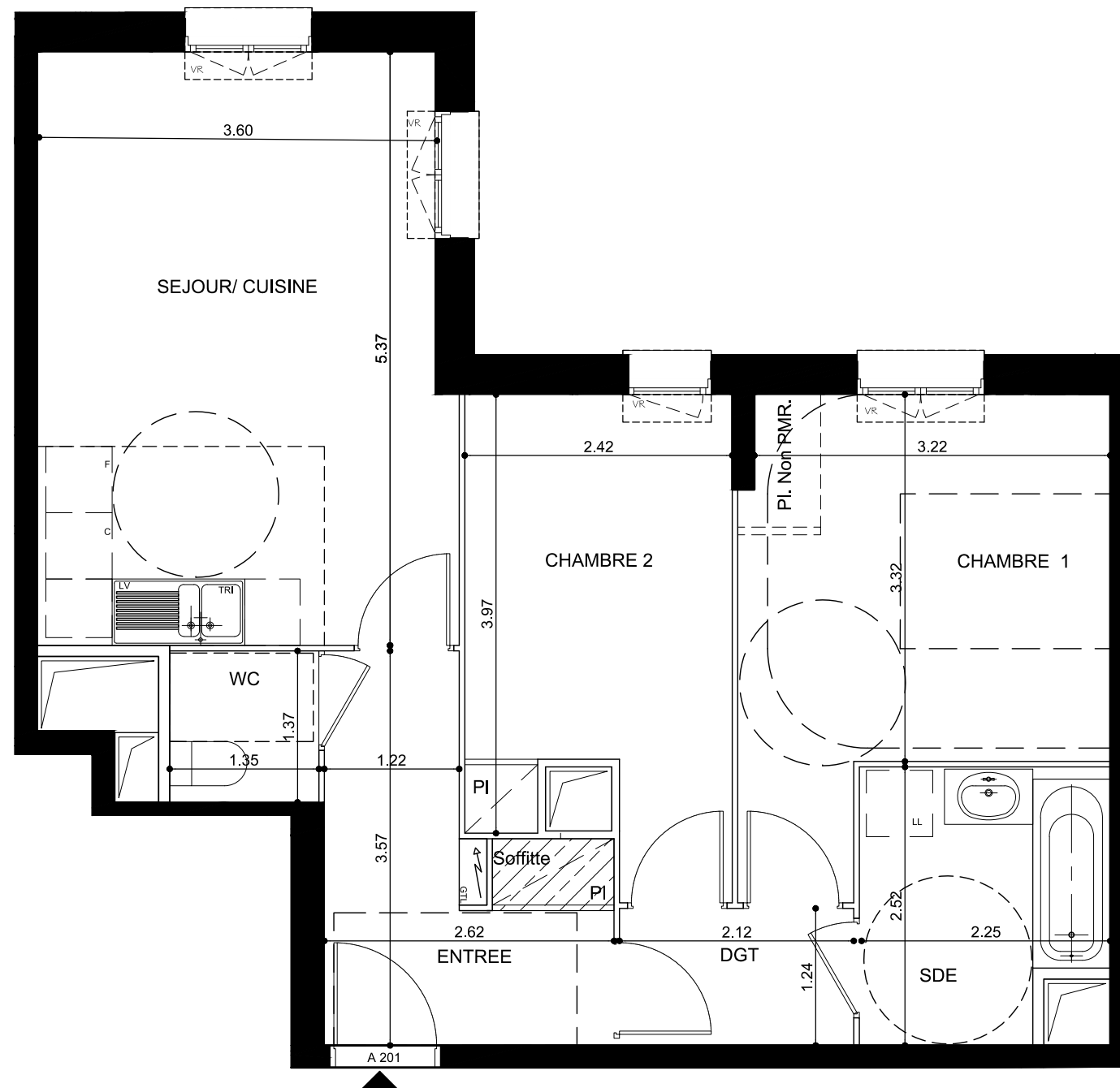
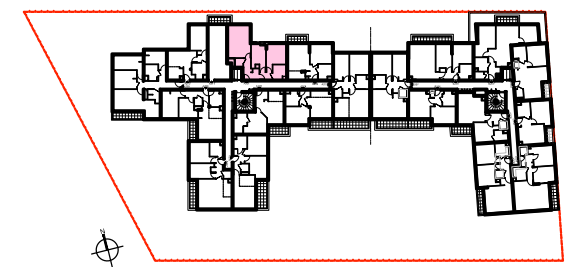
Maître d'ouvrage
 SCCV FORT DE CORMELLES
 22-24 Rue de Courcelles
 75008 Paris
 Tel : 01 42 89 29 66



Le Clos des Capucines ZAC des Bois-Rochefort
 Ilot L23
 CORMELLES-EN-PARISIS (95240)

Batiment : A
 Logement n° : A-201

Niveau : R+2
 Type : T3 b



Surfaces habitables en m2

| | |
|---|----------------------|
| Entrée + Pl. | 6.78 m ² |
| Séjour - Cuisine (dont cuisine 4.68 m ²) | 19.83 m ² |
| Chambre 1 + Pl. Non PMR | 12.40 m ² |
| Chambre 2 + Pl. | 9.75 m ² |
| Sdb | 5.23 m ² |
| Dgt | 2.63 m ² |
| WC | 1.85 m ² |

Total Habitable 58.47 m²

Nota : La surface habitable des placards est incluse dans celle des pièces attenantes

Terrasses

Balcons

Jardins

Total Annexes

Date : 8 MARS 2017 Indice :

Nota : Des modifications sont susceptibles d'être apportées à ce plan en fonction des nécessités techniques ou administratives lors de la réalisation, pour les dimensions libres, position des baies et équipements. Les surfaces données sont approximatives. Les retombées, soffites, faux-plafonds, emplacements des équipements sont figurés à titre indicatif. Les surfaces habitables sont conformes au décret du 23 mars 1997 (Art. 4.1).