

PROVISOIRE

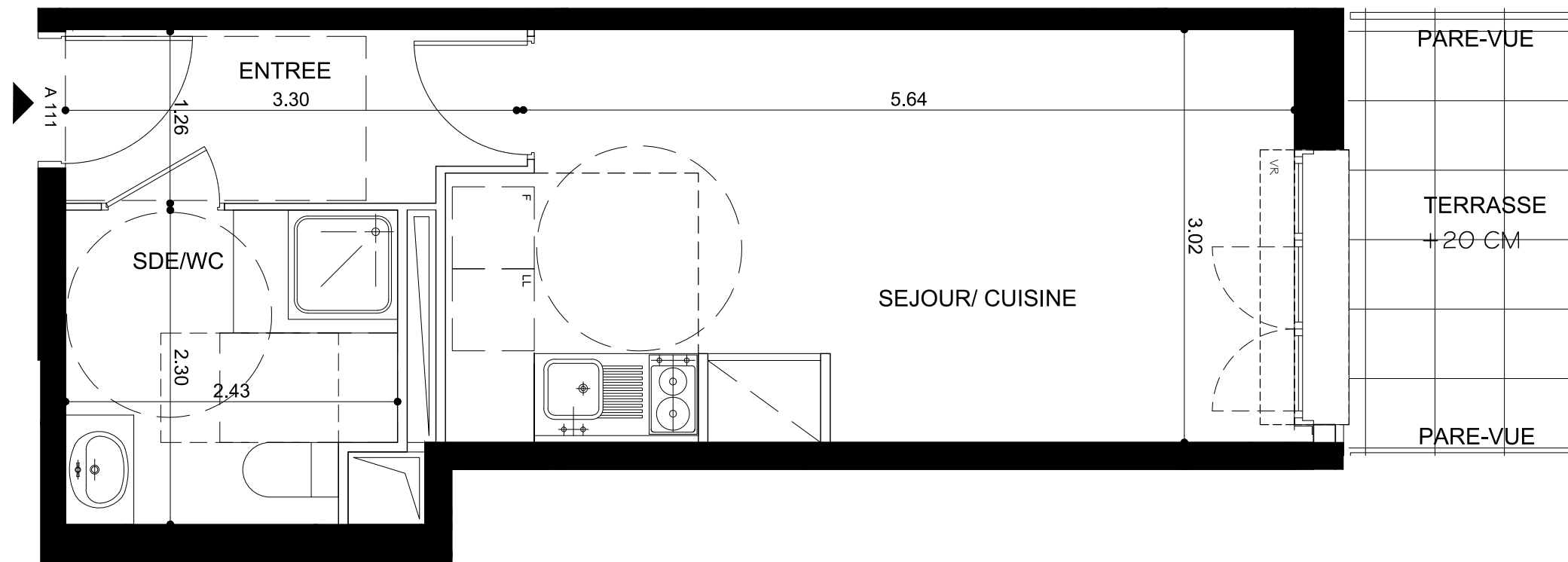
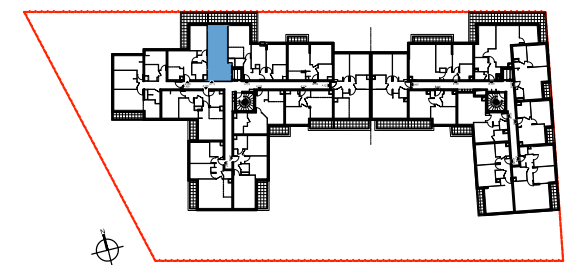
Maître d'ouvrage  
 SCCV FORT DE CORMEILLES  
 22-24 Rue de Courcelles  
 75008 Paris  
 Tel : 01 42 89 29 66



**Le Clos des Capucines** ZAC des Bois-Rochefort  
 Ilot L23  
 CORMEILLES-EN-PARIS (95240)

Batiment : A  
 Logement n° : A-111

Niveau : R+1  
 Type : T1



Surfaces habitables en m2

Entrée	4.11 m <sup>2</sup>
Séjour - Cuisine (dont cuisine 3.64 m <sup>2</sup> )	17.98 m <sup>2</sup>
Sde/Wc	5.33 m <sup>2</sup>

**Total Habitable** 27.42 m<sup>2</sup>

Nota : La surface habitable des placards est incluse dans celle des pièces attentes

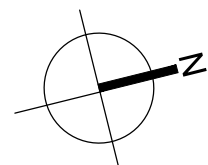
**Terrasses** 5.39 m<sup>2</sup>

**Balcons**

**Jardins**

**Total Annexes** 5.39 m<sup>2</sup>

Date : 8 MARS 2017 Indice :



Nota : Des modifications sont susceptibles d'être apportées à ce plan en fonction des nécessités techniques ou administratives lors de la réalisation, pour les dimensions libres, position des baies et équipements. Les surfaces données sont approximatives. Les retombées, soffites, faux-plafonds, emplacements des équipements sont figurés à titre indicatif. Les surfaces habitables sont conformes aux décret du 23 mars 1997 (Art. 4.1).