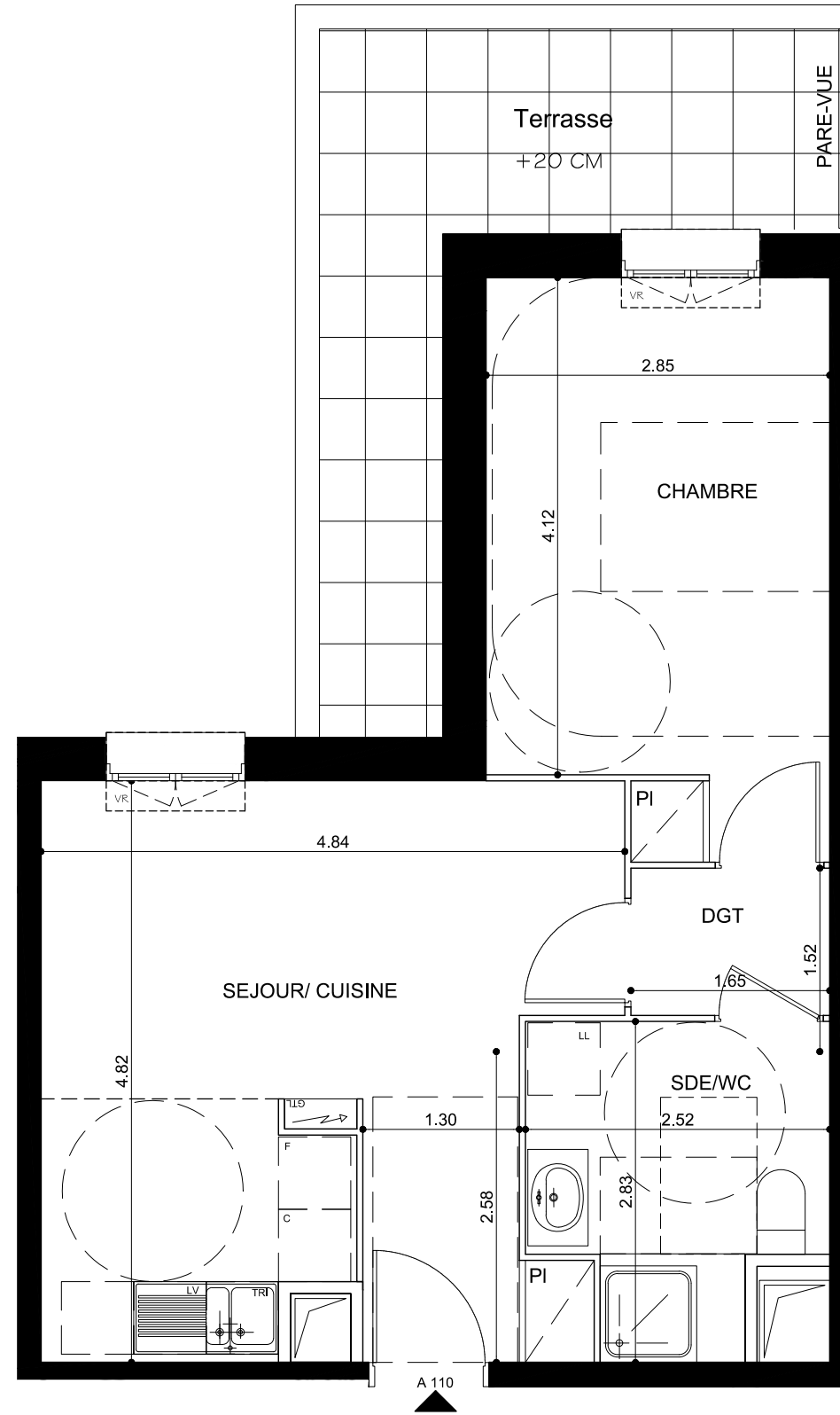


PROVISOIRE



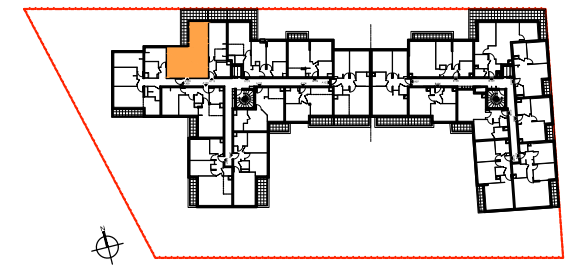
Maître d'ouvrage
 SCCV FORT DE CORMELLES
 22-24 Rue de Courcelles
 75008 Paris
 Tel : 01 42 89 29 66



Le Clos des Capucines ZAC des Bois-Rochefort
 Ilot L23
 CORMELLES-EN-PARISIS (95240)

Batiment : A
 Logement n° : A-110

Niveau : R+1
 Type : T2 a



| Surfaces habitables en m2 | |
|---|-----------------|
| Séjour - Cuisine + Pl. <small>(dont cuisine 5.09 m²)</small> | 20.90 m² |
| Chambre + Pl. | 12.40 m² |
| Dgt | 2.01 m² |
| Sde/Wc | 5.95 m² |
| Total Habitable | 41.47 m² |

Nota : La surface habitable des placards est incluse dans celle des pièces attentes

Terrasses 11.57 m²

Balcons

Jardins

Total Annexes 11.57 m²

Date : 8 MARS 2017 Indice :

Nota : Des modifications sont susceptibles d'être apportées à ce plan en fonction des nécessités techniques ou administratives lors de la réalisation, pour les dimensions libres, position des baies et équipements. Les surfaces données sont approximatives. Les retombées, soffites, faux-plafonds, emplacements des équipements sont figurés à titre indicatif. Les surfaces habitables sont conformes aux décret du 23 mars 1997 (Art. 4.1).