

PROVISOIRE

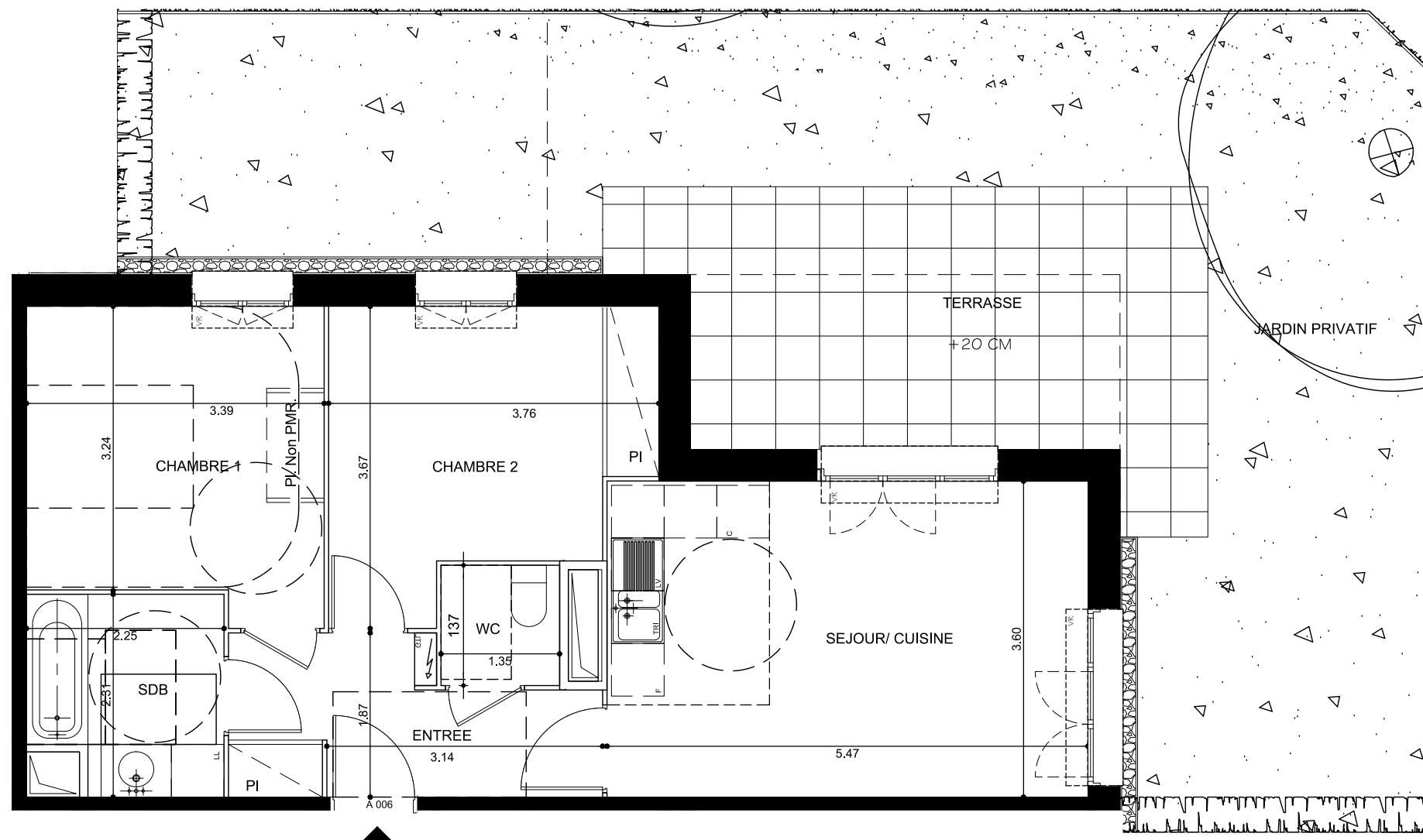
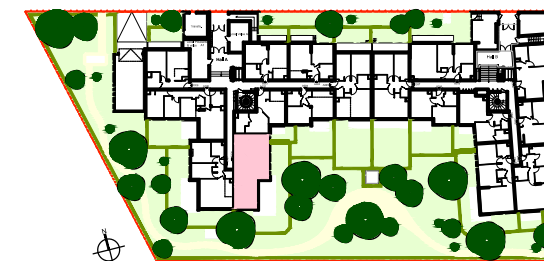
Maître d'ouvrage  
 SCCV FORT DE CORMEILLES  
 22-24 Rue de Courcelles  
 75008 Paris  
 Tel : 01 42 89 29 66



**Le Clos des Capucines** ZAC des Bois-Rochefort  
 Ilot L23  
 CORMEILLES-EN-PARIS (95240)

Batiment : A  
 Logement n° : A-006

Niveau : RDC  
 Type : T3 a



Surfaces habitables en m2

Entrée + Pl.	6.54 m <sup>2</sup>
Séjour - Cuisine (dont cuisine 4.72 m <sup>2</sup> )	19.72 m <sup>2</sup>
Chambre 1	11.43 m <sup>2</sup>
Chambre 2 + Pl.	11.24 m <sup>2</sup>
Sdb	4.78 m <sup>2</sup>
WC	1.85 m <sup>2</sup>

**Total Habitable** 55.56 m<sup>2</sup>

Nota : La surface habitable des placards est incluse dans celle des pièces attentes

**Terrasses** 19.61 m<sup>2</sup>

**Balcons**

**Jardins** 53.50 m<sup>2</sup>

**Total Annexes** 73.11 m<sup>2</sup>

Date : 8 MARS 2017 Indice :

Nota : Des modifications sont susceptibles d'être apportées à ce plan en fonction des nécessités techniques ou administratives lors de la réalisation, pour les dimensions libres, position des baies et équipements. Les surfaces données sont approximatives. Les retombées, soffites, faux-plafonds, emplacements des équipements sont figurés à titre indicatif. Les surfaces habitables sont conformes au décret du 23 mars 1997 (Art. 4.1).