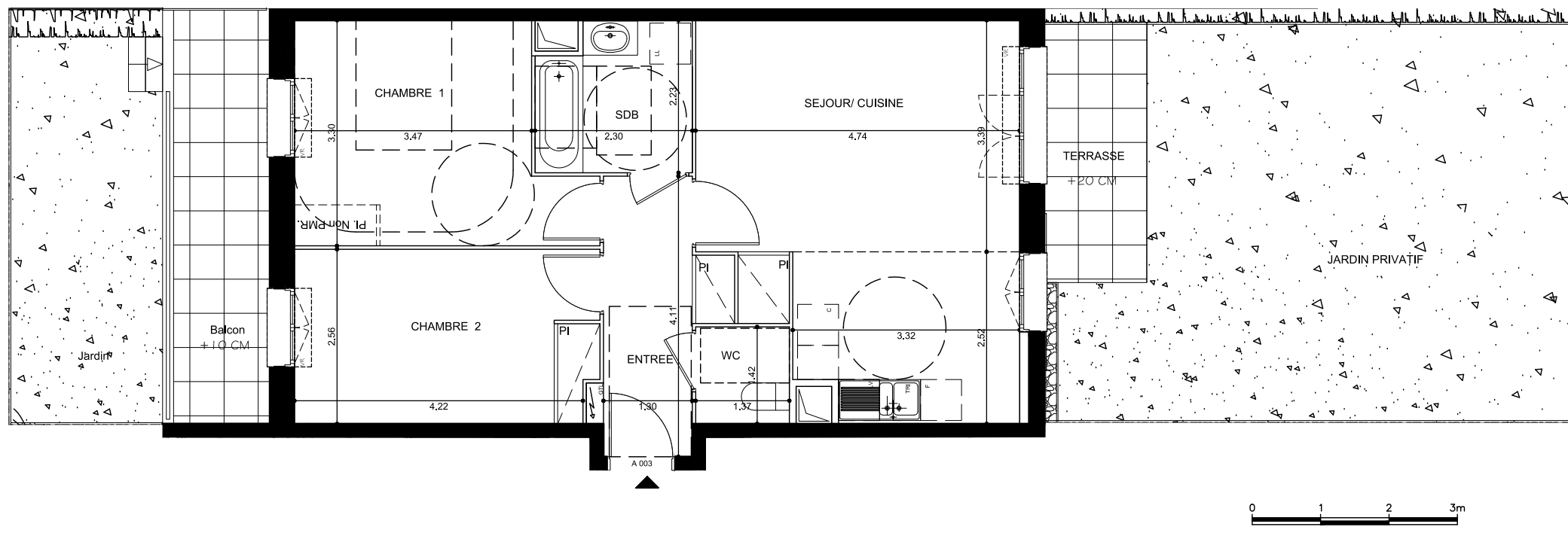
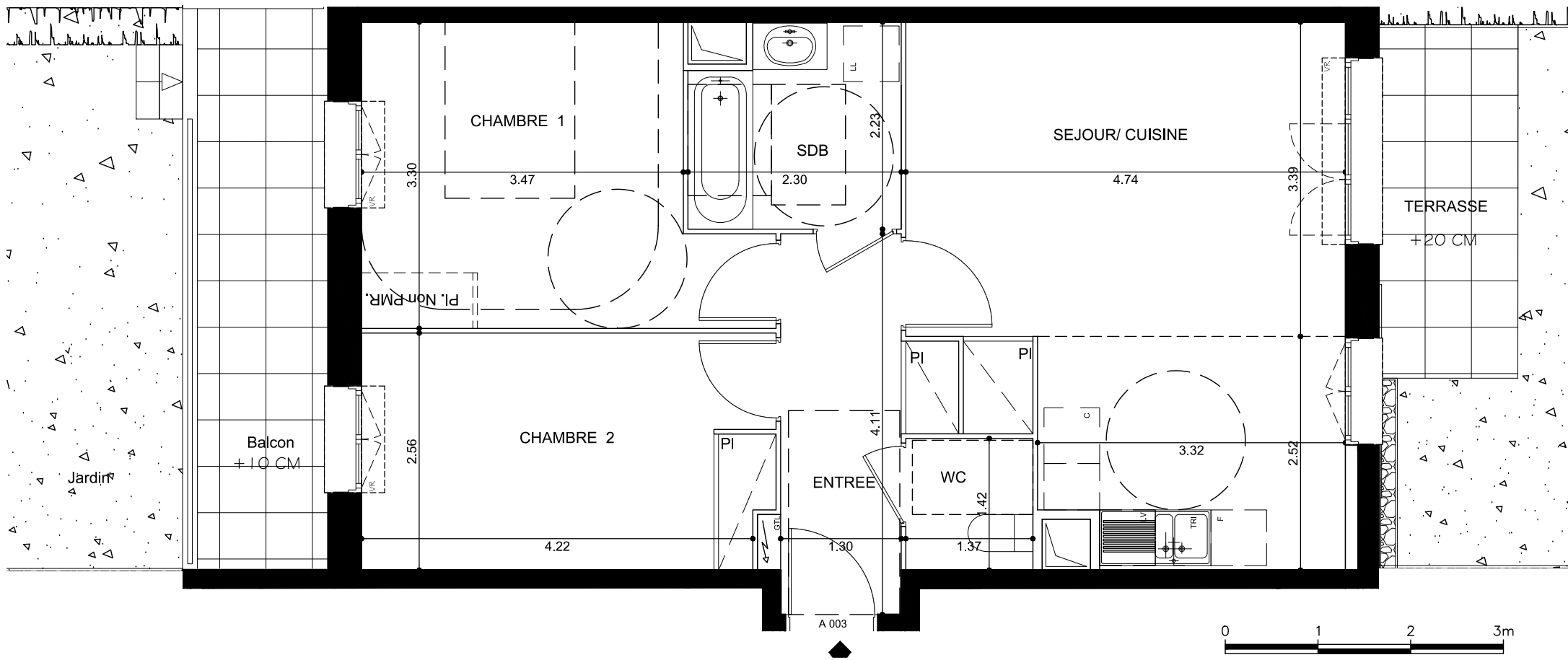


# PROVISOIRE



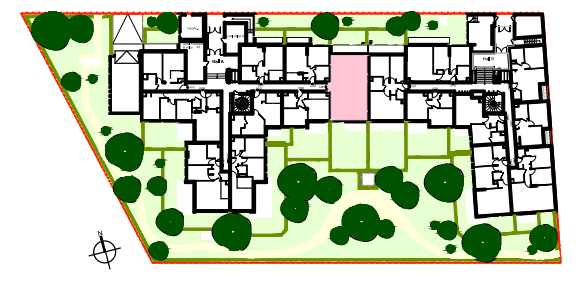
Maître d'ouvrage  
 SCCV FORT DE CORMEILLES  
 22-24 Rue de Courcelles  
 75008 Paris  
 Tel : 01 42 89 29 66



**Le Clos des Capucines** ZAC des Bois-Rochefort Ilot L23  
 CORMEILLES-EN-PARISIS (95240)

Batiment : **A**  
 Logement n° : **A-003**

Niveau : **RDC**  
 Type : **T3 b**



Surfaces habitables en m2	
Entrée +Pl.	5.96 m <sup>2</sup>
Séjour - Cuisine+Pl. <small>(dont cuisine 7.93 m<sup>2</sup>)</small>	24.79 m <sup>2</sup>
Chambre 1 + Pl. Non PMR	12.48 m <sup>2</sup>
Chambre 2 + Pl.	11.23 m <sup>2</sup>
Sdb	4.77 m <sup>2</sup>
WC	1.95 m <sup>2</sup>

**Total Habitable** **61.18 m<sup>2</sup>**

Nota : La surface habitable des placards est incluse dans celle des pièces attentes

**Terrasses** **5.72 m<sup>2</sup>**

**Balcons** **8.50 m<sup>2</sup>**

**Jardins** **52.24 m<sup>2</sup>**

**Total Annexes** **66.46 m<sup>2</sup>**

Date : **8 MARS 2017** Indice :

Nota : Des modifications sont susceptibles d'être apportées à ce plan en fonction des nécessités techniques ou administratives lors de la réalisation, pour les dimensions libres, position des baies et équipements. Les surfaces données sont approximatives. Les retombées, soffites, faux-plafonds, emplacements des équipements sont figurés à titre indicatif. Les surfaces habitables sont conformes aux décret du 23 mars 1997 (Art. 4.1).