

160-166, DIVISION LECLERC
92160 ANTONY

Lot 36 - 3 Pièces

ENTRÉE	3,62
SÉJOUR / CUISINE	25,34
CHAMBRE 1	10,11
CHAMBRE 2	11,70
DÉGAGEMENTS	4,88
DRESSING	2,20
SALLE DE BAINS	5,10
WC	2,21

Surface Habitable **65,16 m²**

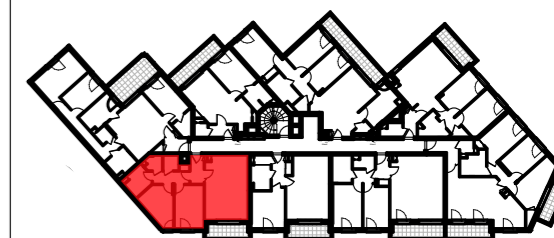
BALCON 5,45

Surface Totale **70,61 m²**

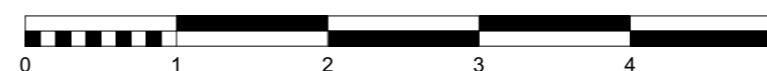
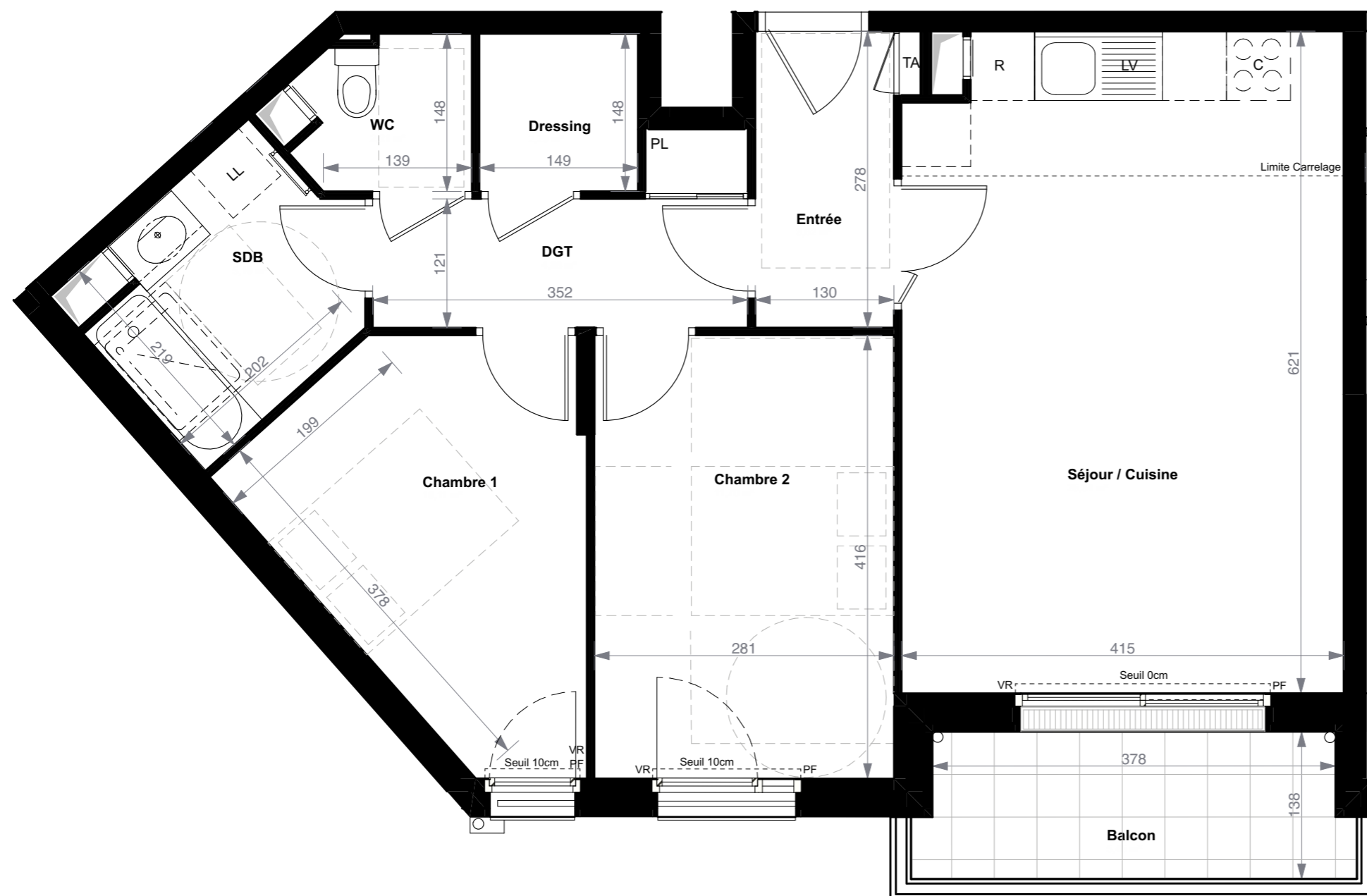
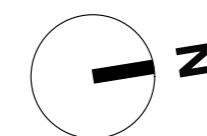
Légende:

TA: Tableau d'Abonné	LL: Attente Lave Linge
F: Fenêtre	LV: Attente Lave Vaisselle
PF: Porte Fenêtre	R: Réfrigérateur
PL: Placard	C: Cuisinière
	☐ Soffite: Faux plafond

TROISIÈME ÉTAGE



Indice 0 - 27/02/2019



Nota 1 : Les placards sont comptés dans la surface des pièces où elles se trouvent

Nota 2 : des modifications sont susceptibles d'être apportées à ce plan en fonction des nécessités techniques de la réalisation, tant en ce qui concerne les dimensions libres que l'équipement. Les surfaces indiquées sont approximatives, les retombées, faux-plafonds ainsi que l'emplacement des équipements sont figurés à titre indicatif. Les plantations éventuelles ne sont pas contractuelles.