

160-166, DIVISION LECLERC
92160 ANTONY

Lot 35 - 2 Pièces

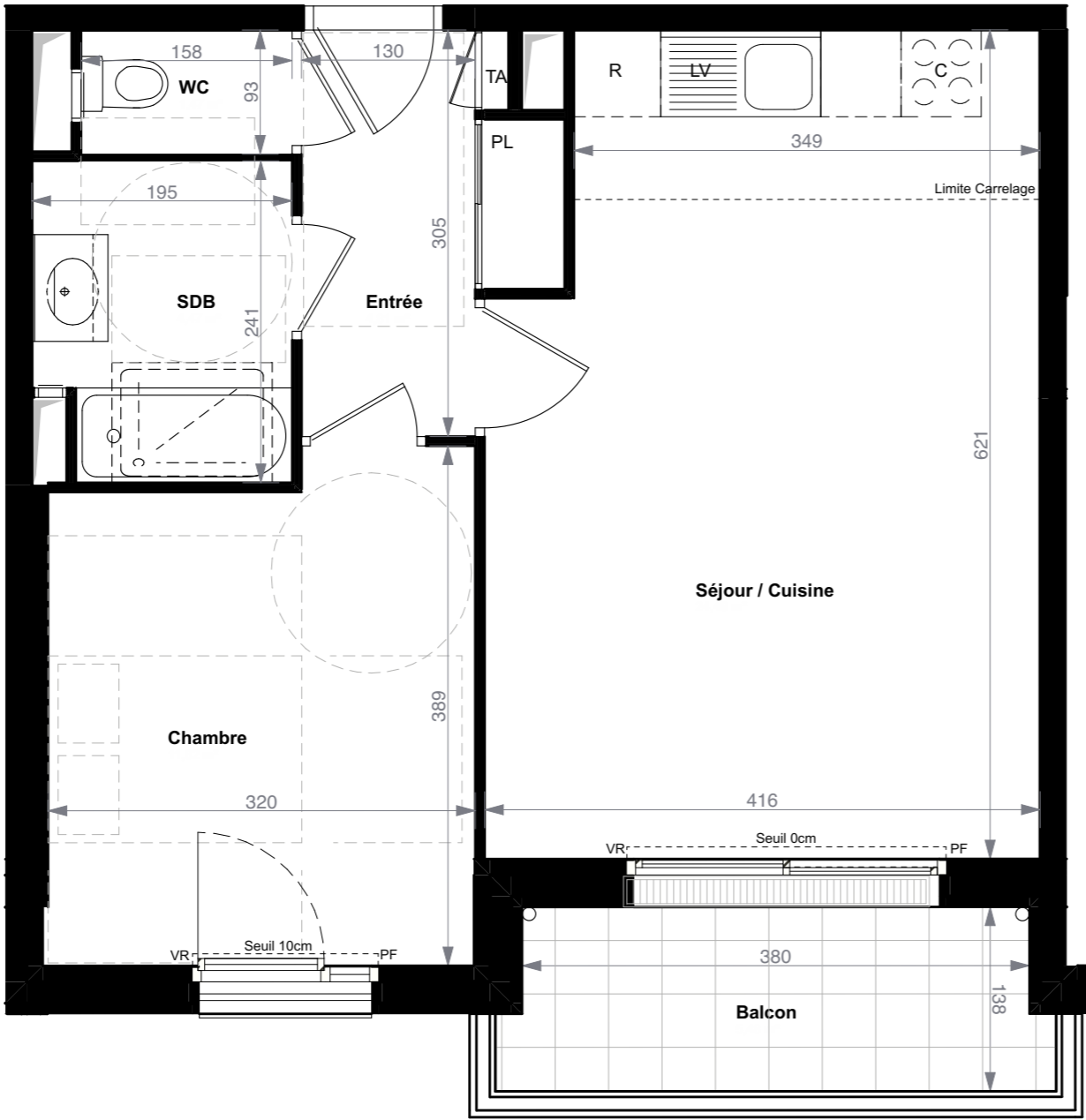
ENTRÉE	4,81
SÉJOUR / CUISINE	24,49
CHAMBRE	11,82
SALLE DE BAINS	4,47
WC	1,47

Surface Habitable **47,06 m²**

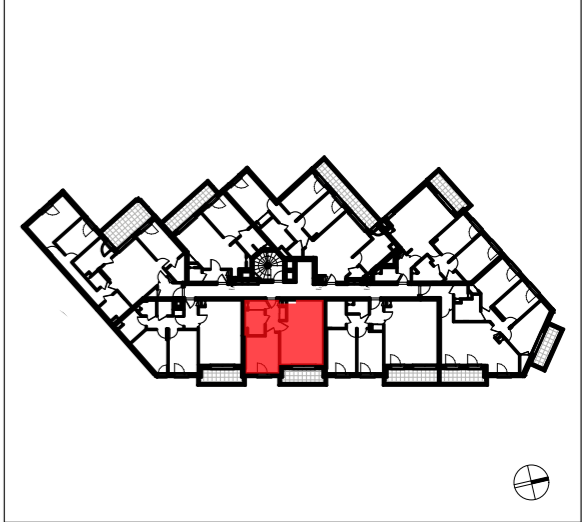
BALCON	5,48
Surface Totale	52,54 m²

Légende:

TA: Tableau d'Abonné	LL: Attente Lave Linge
F: Fenêtre	LV: Attente Lave Vaisselle
PF: Porte Fenêtre	R: Réfrigérateur
PL: Placard	C: Cuisinière
	☒ Soffite: Faux plafond



TROISIÈME ÉTAGE



Indice 0 - 27/02/2019



Nota 1 : Les placards sont comptés dans la surface des pièces où elles se trouvent

Nota 2 : des modifications sont susceptibles d'être apportées à ce plan en fonction des nécessités techniques de la réalisation, tant en ce qui concerne les dimensions libres que l'équipement. Les surfaces indiquées sont approximatives, les retombées, faux-plafonds ainsi que l'emplacement des équipements sont figurés à titre indicatif. Les plantations éventuelles ne sont pas contractuelles.

