

160-166, DIVISION LECLERC
92160 ANTONY

Lot 34 - 3 Pièces

ENTRÉE	3,72
SÉJOUR / CUISINE	31,54
CHAMBRE 1	11,96
CHAMBRE 2	10,26
DÉGAGEMENTS	2,79
SALLE DE BAINS	5,19
WC	2,46

Surface Habitable 67,92 m²

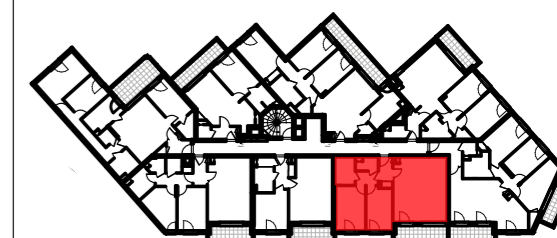
BALCON 6,93

Surface Totale 74,85 m²

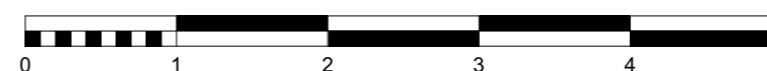
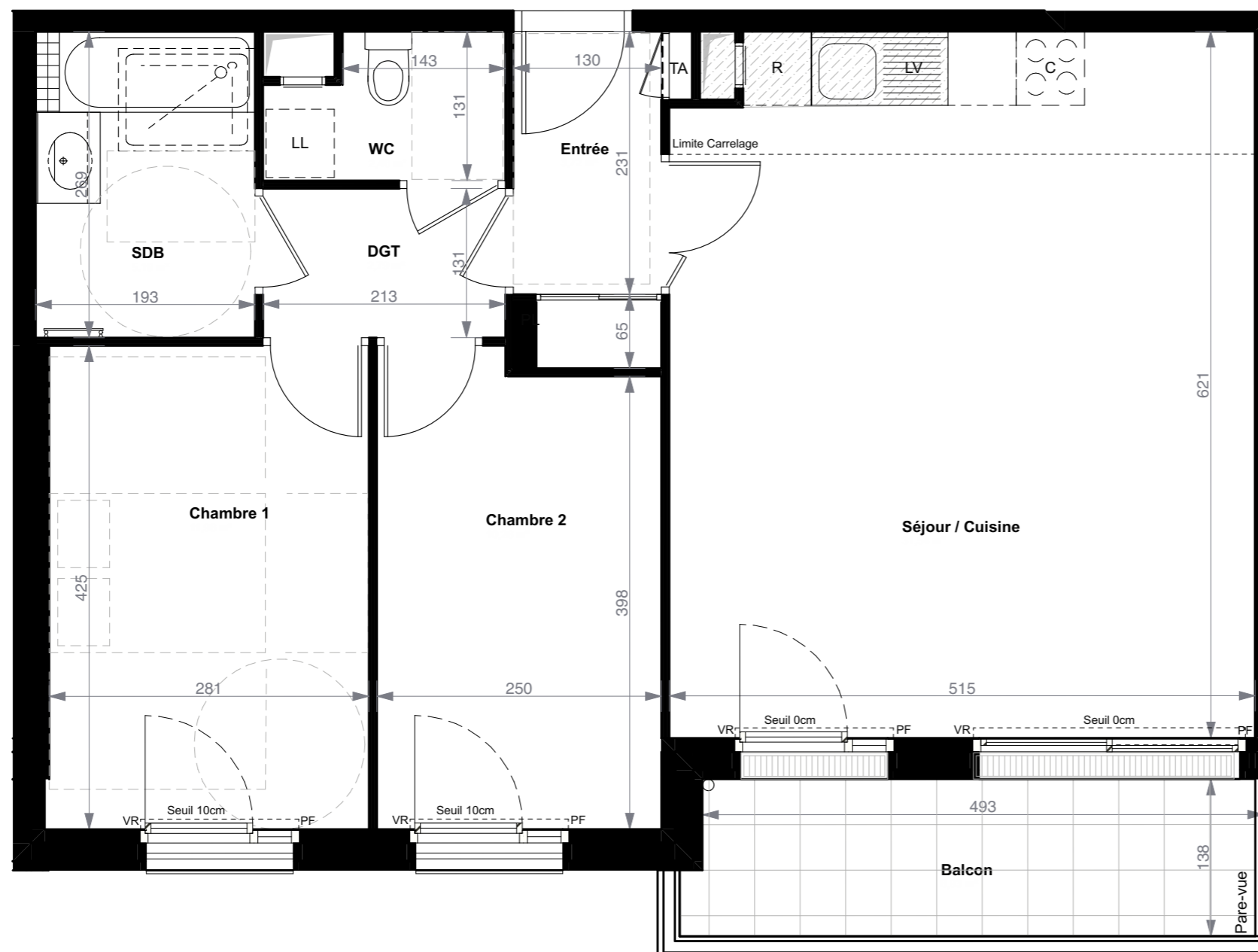
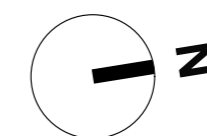
Légende:

- | | |
|----------------------|----------------------------|
| TA: Tableau d'Abonné | LL: Attente Lave Linge |
| F: Fenêtre | LV: Attente Lave Vaisselle |
| PF: Porte Fenêtre | R: Réfrigérateur |
| PL: Placard | C: Cuisinière |
| | ☐ Soffite: Faux plafond |

TROISIÈME ÉTAGE



Indice 0 - 27/02/2019



Nota 1 : Les placards sont comptés dans la surface des pièces où elles se trouvent

Nota 2 : des modifications sont susceptibles d'être apportées à ce plan en fonction des nécessités techniques de la réalisation, tant en ce qui concerne les dimensions libres que l'équipement. Les surfaces indiquées sont approximatives, les retombées, faux-plafonds ainsi que l'emplacement des équipements sont figurés à titre indicatif. Les plantations éventuelles ne sont pas contractuelles.