

160-166, DIVISION LECLERC
92160 ANTONY

3P - 25

ENTREE	4,25
SEJOUR / CUISINE	25,64
CHAMBRE 1	10,30
CHAMBRE 2	12,20
DEGAGEMENT	2,40
SALLE DE BAIN	4,63
WC	2,19

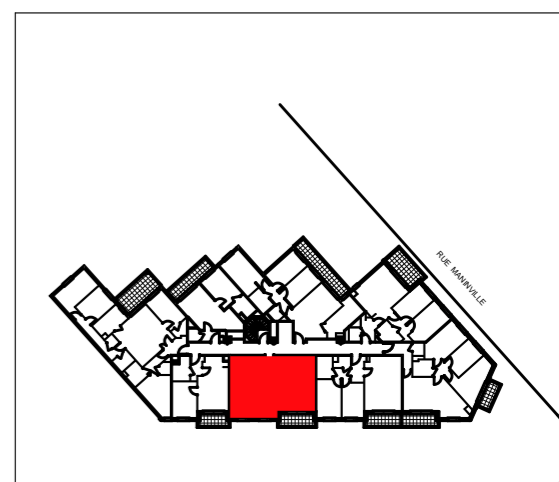
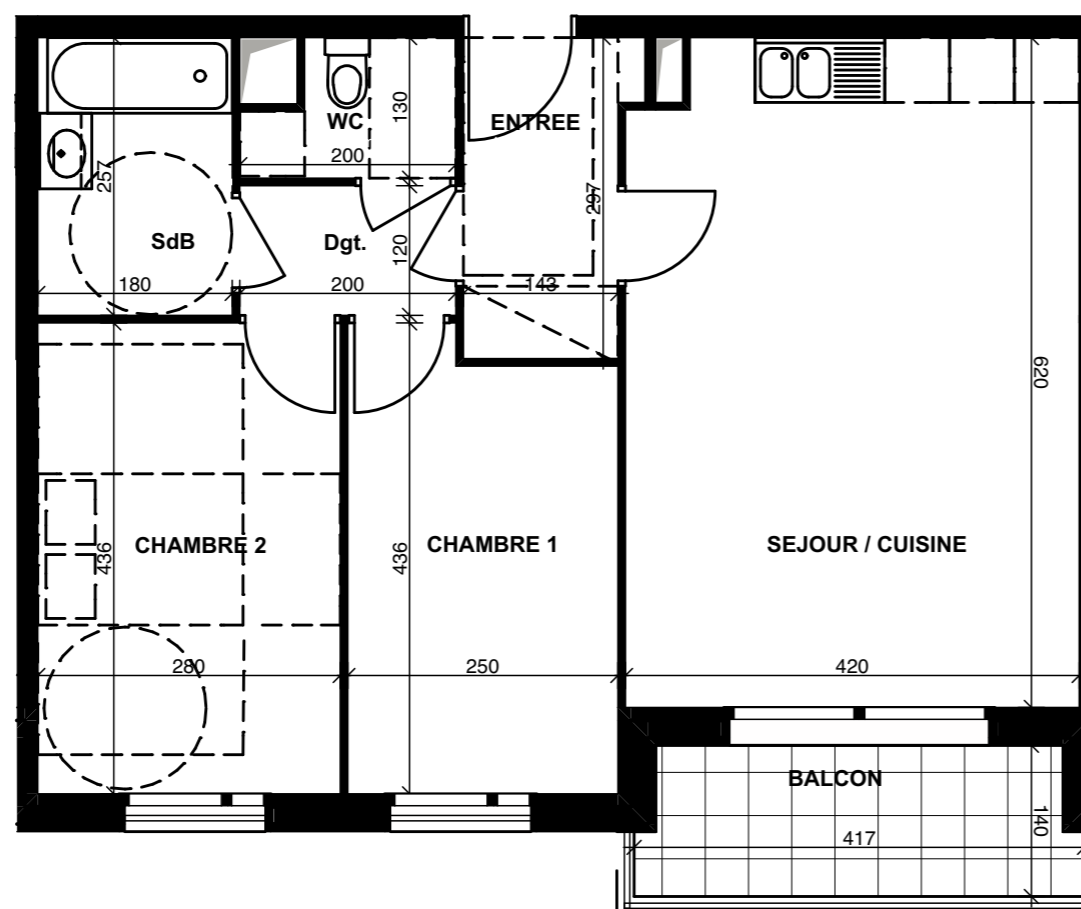
Surface Habitable **61,61 m²**

BALCON 6,43

Surface Totale **68,04 m²**

Légende:

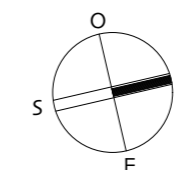
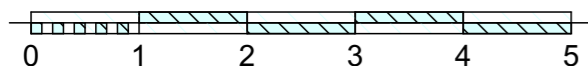
TA: Tableau d'Abonné	LL: Attente Lave Linge
F: Fenêtre	LV: Attente Lave Vaisselle
PF: Porte Fenêtre	R: Réfrigérateur
PL: Placard	C: Cuisinière
CG: Chaudière gaz individuelle	☐: Soffite: Faux plafond



AVENUE DE LA DIVISION LECLERC



Indice 0 - 02/11/2017



Nota 1 : Les placards sont comptés dans la surface des pièces où elles se trouvent

Nota 2 : des modifications sont susceptibles d'être apportées à ce plan en fonction des nécessités techniques de la réalisation, tant en ce qui concerne les dimensions libres que l'équipement. Les surfaces indiquées sont approximatives, les retombées, faux-plafonds ainsi que l'emplacement des équipements sont figurés à titre indicatif. Les plantations éventuelles ne sont pas contractuelles.

PARTHENA
PROMOTEUR-CONSTRUCTEUR